

2026



DES CLIQUES & DES ACTES

FORMATIONS  
INTERVENTIONS  
RECHERCHES

COMMUNICATION

CREATIVITE

RELATION

PSYCHOLOGIE



# EDITORIAL

L'édition 2026 prolonge l'orientation amorcée ces dernières années : **accompagner les métiers du lien**, tout en ouvrant notre cadre à **tous les secteurs qui souhaitent prioriser le développement de l'intelligence relationnelle, émotionnelle et collective dans leurs pratiques**.

Dans un paysage où les organisations se transforment plus vite que les manières de travailler ensemble, la question centrale reste celle du lien, de sa construction comme de sa fragilisation. Les environnements professionnels (du soin à l'éducation, des services publics au monde de l'entreprise) sont confrontés à des réalités qui exigent de **former** à l'articulation fine entre compétences techniques, intelligence relationnelle et compréhension des dynamiques humaines. Nous envisagerons l'empathie comme une compétence à part entière ; la gestion des conflits comme un savoir-faire essentiel ; et le soin de soi comme d'autrui comme une priorité structurante pour l'ensemble des organisations.

Comprendre, analyser et transformer se concrétise dans notre axe **“Recherche”** et **“Intervention post-crise”**.

**Le champ de la formation** développe les possibles et les compétences nécessaires dans tous les secteurs en demande d'innovation ou de maintien de l'équilibre humain.

**La recherche** nous permet d'examiner les transformations contemporaines - leurs effets visibles et invisibles - tandis que **l'intervention** nous ramène à l'expérience directe, à la complexité des situations, à la nécessité d'un travail ajusté et sensible dans un contexte de crise.

Notre orientation globale s'inscrit dans une position claire : **nous défendons l'intégratif, le vivant dans sa globalité et le lien sous toutes ses formes**.

Sans fusionner les approches ni à en neutraliser les tensions nous visons leur articulation.

Nous refusons les dérives dogmatiques, qu'elles sacralisent un cadre théorique ou qu'elles réduisent l'humain à un ensemble de protocoles ou de mécanismes simplifiés et standardisés.

La complexité nous anime et nous habite.

Les actions de formation Des Cliques & Des Actes, intègrent **l'expérience vécue** au processus de formation, aux côtés de savoirs exigeants et renouvelés dans le domaine élargi des sciences humaines et sociales, des neurosciences et au-delà. En s'affranchissant des logiques dominantes, nous cherchons des sources d'inspiration dans la nature, les arts, le vivant dans sa globalité.

Nos dispositifs de formation évoluent pour **soutenir celles et ceux qui accompagnent, encadrent, protègent, transmettent ou coordonnent**. Ils s'ouvrent également à des espaces hybrides, où des professionnels issus d'horizons différents peuvent se rencontrer, croiser leurs représentations, et renforcer leur capacité collective à agir.

Nous développons parallèlement des **formats plus autonomes en “e-learning”**, pensés pour celles et ceux qui cherchent à faire évoluer leur créativité dans leur domaine spécifique.

Cette diversité de modalités est plus nourrie par une nécessité qu'un souci de modernité : offrir plusieurs chemins pour travailler ce qui, aujourd'hui, s'impose dans tous les secteurs dès qu'il s'agit de relation, de créativité, de coopération ou de situations complexes.

L'ensemble de ces orientations dessine un projet cohérent : **accompagner les professionnels sur les questions qui traversent leurs métiers, soutenir leur créativité, nourrir leur réflexion, renforcer leur capacité à se repérer dans des environnements où les liens et le vivant sont plus une nécessité qu'une valeur ajoutée**.

Les métiers du lien restent au cœur de notre engagement, mais l'enjeu dépasse désormais leurs frontières : **partout où le lien se joue, nous avons la conviction qu'il est possible d'agir autrement** — et d'apprendre ensemble — pour construire des pratiques vivantes, sensibles et surprenantes dans nos environnements professionnels et dans nos espaces de vie.

# SOMMAIRE

## En quelques mots

Glossaire .....	page 1
Présentation .....	page 2
Des Cliques & Des Actes .....	page 3
Notre spécificité .....	page 4
Engagements .....	page 5

## Formations par secteur et transversales

● SANTE .....	page 6
● MEDICO-SOCIAL .....	page 10
● JUSTICE/MINEUR/MAJEUR .....	page 13
● EDUCATION/ENFANCE/PETITE ENFANCE .....	page 20
● SOCIAL .....	page 25
● DEFENSE/SECURITE/URGENCE .....	page 30
● SANTE MENTALE/PSYCHIATRIE .....	page 35
● LES FORMATIONS TRANSVERSALES .....	page 39

## En savoir plus

Les formations sur mesure .....	page 43
Formations .....	page 44
Interventions précoce d'urgence .....	page 45
Recherche & Action .....	page 46
Contact .....	page 47
Ils nous ont fait confiance .....	page 48



# GLOSSAIRE ANDRAGOGIQUE

ACCESSIBILITÉ	Ensemble des dispositions (modalités d'intervention, adaptation des supports, ajustement et orientation) permettant à une personne en situation de handicap (temporaire ou durable) de suivre une formation dans des conditions équitables.
ANDRAGOGIQUE	Ensemble des principes et méthodes spécifiques à la formation des adultes.
APP	Analyse de la pratique professionnelle. Dispositif réflexif où un groupe professionnel examine ses expériences, ses postures et ses interprétations. L'objectif n'est pas de produire des solutions immédiates, mais de comprendre ce qui se joue dans la relation et d'élargir les possibilités d'action.
APPROCHE EXPÉRIENTIELLE	Méthode d'apprentissage centrée sur l'expérience vécue en situation réelle. (mises en situation, dispositifs corporels, théâtraux, ludiques et créatifs etc.). Elle engage l'apprenant dans l'éprouvé, le mouvement et l'intégration.
E-LEARNING	Ensemble de formations réalisées à distance, par l'intermédiaire d'une plateforme numérique, permettant à l'apprenant de travailler en autonomie tout en accédant à des contenus structurés (vidéos, textes, exercices, supports interactifs).
FOAD	Formation ouverte à distance
INTER	Formation ouverte à des participants issus de structures différentes.
INTRA	Formation réalisée pour une seule structure/une seule équipe.



# PRESENTATION

## DES CLIQUES & DES ACTES

**s'adapte à vos besoins** pour naviguer ensemble dans une direction choisie au préalable, tout en nous laissant surprendre par la nouveauté !

Accompagner les apprenants dans le **développement de leurs nouvelles compétences**, en alliant créativité et démarche rigoureuse.

**La richesse de l'individu et la force du collectif nous guident.**



Jean-Marc MANZI, directeur, psychologue spécialisé en psychotraumatisme et formateur, élabore des actions de formation pour que le développement des compétences tende à un mieux être au travail dans les métiers du lien et au delà.

*"J'évolue dans un milieu où la création artistique et l'expression corporelle sont valorisées, ce qui vous permettra de bénéficier d'une offre de formation vivante et créative"*

En effet, les actions de formation proposées invitent à redonner une place à l'expérience vécue et à la mise en situation concrète.

Spécialisé dans les thérapies psychocorporelles et créatives, le changement et la transformation sont au cœur de ses préoccupations, autant en situation de crise que lorsque tout va bien !

Il propose d'allier approches expérientielles et intellectuelles pour penser la relation à l'autre en général, la communication et la compréhension des phénomènes psychologiques et sociaux en particulier.

# DES CLIQUES

Avancer par alliances est devenu notre manière de travailler.

Les rencontres professionnelles qui déplacent les cadres donnent l'élan à nos projets.

Les pratiques partagées constituent le socle commun qui nous relie.

Nous choisissons nos collaborations par envie, jamais par nécessité.

Cette logique préserve l'éthique et la cohérence de notre démarche.

On affirme souvent que chacun serait remplaçable dans les organisations.

Nous défendons l'inverse : une personne ne se substitue pas.

Sa manière de penser, de ressentir et d'agir fonde une singularité irréductible.

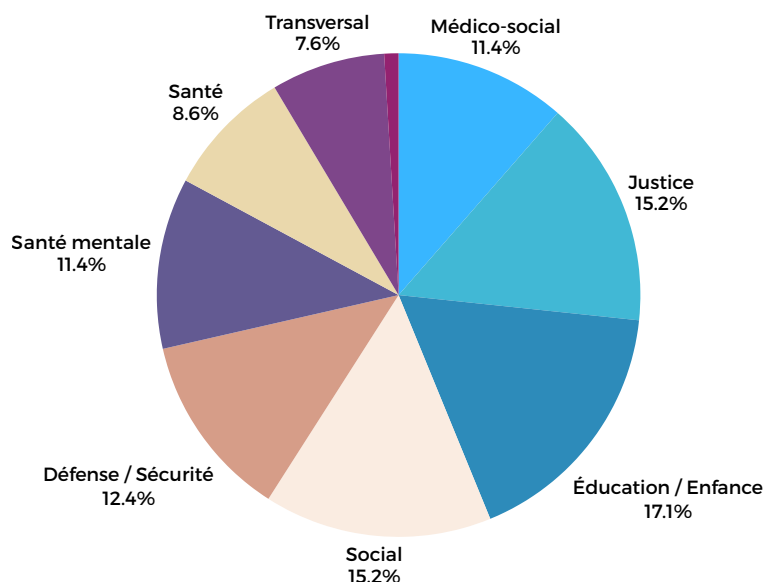
C'est cette singularité qui donne sa valeur à nos alliances et à notre travail avec l'humain.

## & DES ACTES

# 90 thématiques

proposées en présentiel ou FOAD dont 8 transversales et

1 seule en e-learning



# NOTRE SPECIFICITE

« LES ACTES ONT PLUS DE POUVOIR QUE LES MOTS » (ALEXANDER, P.355).

**QUESTIONNER** (ET CHANGER) les logiques dominantes et chercher des sources d'inspiration dans la nature, les arts, le vivant dans sa globalité.

**EXPLORER** la complexité pour s'ouvrir à une compréhension plus sensible, plus vivante du lien.

**TRANSFORMER** par l'expérience, le ressenti, le vécu, collectivement de manière reliée, incarnée, et parfois même... en pleine mer.

Les objectifs, méthodes, moyens et outils d'apprentissage et de développement des compétences sont déterminés en **fonction des besoins de la formation et sont donc personnalisés**.

Les grandes thématiques proposées sont **ajustables à vos besoins** en termes de formation, afin d'être au plus proche de vos réalités de terrain.

**La transmission du savoir** se fait par le biais de l'expérience et de l'agilité grâce à des formateurs et intervenants soucieux de se renouveler et d'animer des actions de formation avec passion.

## Nous proposons :

### ● Des interventions expérientielles

En plus des apports théoriques, des intervenants variés proposent des mises en situation (théâtre forum, jeu de clown, médiation animale, permaculture, création audiovisuel, design thinking, art-thérapie, témoignage, escape-game etc.). L'expérimentation remplace l'écoute passive, permettant ainsi aux participants de s'approprier les compétences par la pratique.



### ● Des interventions illustrées

Afin de développer un savoir commun, le formateur référent utilise des études de cas sous différentes formes (extraits de films, de rapports écrits, de podcast...)



# ENGAGEMENTS



Les formations choisies engageront des "changement de cap" possibles en cours de formation mais des principes stables nous accompagnerons :

## JE SAIS OÙ JE SUIS

J'ai choisi d'être là

Je parle en mon nom propre

Je peux rester même si je suis en désaccord

Je suis un apprenant actif

Je garde le contact avec les autres

Je peux choisir

Je suis capable de m'auto-réguler

Je connais mes limites, mes besoins et je peux les exprimer







DEFENSE

PETITE ENFANCE

SECURITE

JUSTICE

POLITIQUE PUBLIQUE

SECOURISME

# LISTE THEMATIQUE

SOCIAL

METIERS

DU

LIEN

SANTE

MEDICO-SOCIAL

*DES CLIQUES & DES ACTES est le nom donné à l'activité portée par l'OF Jean-Marc MANZI (EI) Siret: 79891211900046  
NDA : 93840420384.*

**Qualiopi**  
processus certifié

 **RÉPUBLIQUE FRANÇAISE**

La certification qualité a été délivrée au titre de la ou des catégories d'actions suivantes:  
Actions de formation



La formation continue permet de mieux appréhender les défis cliniques complexes et d'adopter des approches humanistes dans la formation des soignants pour une prise en charge des patients toujours plus personnalisée et sensible.

Nos offres de formation proposent de favoriser une culture d'excellence au sein des établissements de santé en encourageant le partage des meilleures pratiques, la collaboration interdisciplinaire et la recherche de solutions novatrices pour relever les défis actuels du secteur hospitalier, ambulatoire ou de la prévention.

Dans ce catalogue, vous découvrirez une gamme diversifiée de formations conçues pour répondre aux besoins variés des professionnels de santé, qu'ils soient médecins, infirmiers, aides soignants, techniciens médicaux ou de tout autre acteur de la santé.

Si vous souhaitez approfondir vos connaissances sur le vécu des patients, votre vécu et sur le milieu dans lequel vous exercez, vous trouverez des programmes adaptés à vos besoins professionnels.

**Concernant les besoins de formation sur des questions transversales à tous secteurs (communication, gestion des conflits, travail d'équipe etc.), nous proposons d'ajuster nos offres de formation à vos demandes.** Pour plus d'informations à ce sujet, veuillez vous référer au catalogue généraliste à la page suivante <https://www.jeanmarc-manzi-psychologue.org/formations>



## Actions de formation



### Sur le public et ses besoins (Page 6)

- Un autre regard sur les addictions ;
- Les représentations sociales et la maladie ;
- Du diagnostic au vécu de la maladie.



### Pour les pros et leurs besoins (Page 7)

- La médicalisation de l'existence ;
- De la compassion à l'empathie ;
- Postures et positionnements.



### Pour l'équipe et ses besoins (Page 8)

- La douleur : Perspectives biopsychosociales ;
- Prendre soin des soignants ;
- L'éthique et les droits des patients.

Une formation vous intéresse ?

Demandez les fiches pédagogiques détaillées (contenu précis, objectifs, intervenants, modalités d'évaluation, moyens pédagogiques, accessibilité, public).

## ● Pré-requis :

**Professionnels de santé en poste ou en formation initiale.**

## ● Public

- Professions libérales
- Entreprises
- Organismes d'état
- Associations

## ● Méthode

- Interactive
- Participative
- Intégrative

Dans le respect de la confidentialité et la bienveillance

## ● Evaluation

Évaluation des acquis via une CARTE MENTALE avant et après la formation, intégrant les représentations de chaque participant.

## ● Lieu

Chez le client/France entière ou à Cadenet (84) et Aix-Marseille (13) - FOAD possible

## ● Dates

1 jour minimum d'intervention  
Dates à définir

## ● Tarifs

Inter : de 370 à 470 € / jour par pers.  
Intra : Sur devis





## Actions de formation SUR LE PUBLIC ET SES BESOINS

### Un autre regard sur les addictions

De la compréhension des drogues (selon le terme juridique) aux nuances des substances psychoactives, cette expérience de formation offre des perspectives tangibles sur les addictions, y compris celles sans produit. Apprenez à déchiffrer les définitions des entrepreneurs de morale tout en explorant les processus quotidiens menant à des comportements addictifs.

Rejoignez-nous pour développer des compétences pratiques dans la gestion des défis liés aux addictions, dans un contexte aussi bien légal que psychologique et neurodéveloppemental.

#### OBJECTIFS

- Acquérir une compréhension globale des différentes facettes des addictions ;
- Développer une expertise conceptuelle sur la distinction entre les différentes notions ;
- Cultiver une capacité d'analyse critique.

#### Inter :

1 jour (7h), 370 € / jour par pers.

#### Intra :

Durée, contenu, tarif et modalités sur mesure

#### Profil intervenant :

Psychologue spécialisé dans les addictions / intervenant pair

### Représentations sociales et maladies

Les représentations sociales de la maladie peuvent façonner les interactions entre les patients et les soignants, ainsi que l'impact sur les décisions cliniques et la qualité des soins.

À travers divers supports, les participants exploreront les différentes dimensions des représentations sociales dans le contexte de la maladie. La formation mettra également en lumière l'importance de la communication interculturelle et de l'empathie dans la prestation des soins de santé, en tenant compte des diverses perspectives et expériences des professionnels et des patients. Les participants apprendront à reconnaître et à naviguer à travers les représentations sociales de certaines maladies, en développant des compétences concrètes pour une pratique clinique plus sensible et inclusive.

#### OBJECTIFS

- Comprendre les concepts clés/Identifier les principales dimensions ;
- Analyser l'interaction entre les représentations sociales de la maladie et les pratiques cliniques ;
- Développer des compétences pratiques pour une approche plus centrée sur le patient.

#### Inter :

1 jour (7h), 370 € / jour par pers.

#### Intra :

Durée, contenu, tarif et modalités sur mesure

#### Profil intervenant :

Psychologue social de la santé ou anthropologue de la santé + Art thérapeute

### Du diagnostic au vécu de la maladie

La compréhension approfondie des étapes critiques d'un parcours de soins est essentielle pour explorer les répercussions psychologiques sur les patients et leurs familles. L'analyse des différentes réactions émotionnelles et psychosociales des patients face au diagnostic, ainsi que les stratégies d'adaptation et de soutien appropriées seront au cœur de la formation.

De manière centrée sur le patient et sur les réalités institutionnelles, il s'agira de prendre en compte le vécu unique de chaque individu en favorisant une communication ouverte et empathique. Les participants apprendront à reconnaître et à répondre de manière sensible aux besoins émotionnels et psychologiques des patients tout au long de leur parcours de soin, en développant des compétences pratiques pour une approche clinique holistique et empathique.

#### OBJECTIFS

- Acquérir une compréhension approfondie des différentes étapes du processus de diagnostic et de leur impact sur les patients et leurs familles.
- Explorer les répercussions émotionnelles et psychosociales du diagnostic sur les patients, en tenant compte de leur vécu individuel.
- Évaluer les stratégies d'adaptation et de soutien appropriées pour aider les patients à faire face au diagnostic et à leur maladie.
- Développer des compétences pratiques pour une communication efficace et empathique avec les patients tout au long de leur parcours de soin.

#### Inter :

1 jour (7h), 370 € / jour par pers.

#### Intra :

Durée, contenu, tarif et modalités sur mesure

#### Profil intervenant :

Psychologue spécialisé en milieu hospitalier



## Actions de formation POUR LES PROS ET LEURS BESOINS

### La médicalisation de l'existence

Le terme "médicalisation de l'existence" est couramment utilisé dans le domaine des sciences sociales et de la santé pour décrire le processus par lequel des éléments de la vie quotidienne sont interprétés à travers le prisme médical, avec une tendance à traiter des aspects de l'existence comme des problèmes médicaux. A travers une exploration des multiples dimensions de la médicalisation - allant de la santé mentale à la pathologisation des comportements et des émotions - il s'agit d'examiner les facteurs sociaux, économiques et culturels qui alimentent ce processus, ainsi que ce que cela implique dans la société contemporaine en général et en milieu médical en particulier.

#### OBJECTIFS

- Savoir reconnaître et remettre en question les discours et les pratiques médicalisés dans divers contextes ;
- Promouvoir une approche holistique de la santé qui intègre une compréhension des déterminants sociaux de la santé et de la maladie ;
- Repérer des alternatives à la médicalisation excessive et des moyens de favoriser le bien être.

#### Inter :

1 jour (7h), 370 € / jour par pers.

#### Intra :

Durée, contenu, tarif et modalités sur mesure

#### Profil intervenant :

Spécialisé dans les sciences humaines et sociales ou en santé publique + historien spécialisé

### De la compassion à l'empathie

Les réalités du terrain et les témoignages recueillis révèlent que l'écoute centrée sur le patient est encore en cours de développement, indépendamment du profil ou des attentes de ce dernier. Influencés par les représentations sociales et leurs propres expériences préalables, les soignants peuvent dans un contexte d'urgence et d'exigence d'action, prendre des raccourcis pour répondre rapidement aux demandes. La formation examine les différentes étapes de cette évolution, allant de la simple identification avec le patient à un engagement actif dans l'atténuation de ses souffrances. L'objectif est de doter les professionnels de la santé de stratégies pour renforcer leur capacité à comprendre les sentiments du patient sans pour autant perdre de vue leur propre perspective.

#### OBJECTIFS

- Savoir offrir une écoute centrée sur le patient dans la pratique des soins de santé ;
- Fournir des stratégies pour surmonter les obstacles à une écoute efficace, notamment les raccourcis mentaux et les influences externes ;
- Comprendre les besoins et les sentiments des patients tout en maintenant une perspective professionnelle équilibrée.

#### Inter :

1 jour (7h), 370 € / jour par pers.

#### Intra :

Durée, contenu, tarif et modalités sur mesure

#### Profil intervenant :

Psychologue spécialisé en psychologie positive + expert en CNV

### Postures et positionnements

En plus de comprendre les gestes physiques et les attitudes relationnelles, cette session vous invite à réfléchir à votre propre positionnement idéologique et paradigmatique dans le cadre de la pratique médicale.

Découvrez comment vos croyances et perspectives influencent vos interactions avec les patients, les collègues et autres parties prenantes. À travers des exercices pratiques et des mises en situation pertinentes, vous développerez une meilleure compréhension de votre positionnement et des stratégies pour ajuster vos postures relationnelles en fonction du contexte de soin.

#### OBJECTIFS

- Comprendre l'impact des postures et positionnements dans les interactions médicales, tant sur la relation avec les patients que sur la collaboration avec les collègues ;
- Identifier son propre positionnement idéologique et paradigmatique afin de mieux comprendre ses influences dans le contexte médical ;
- Acquérir des stratégies pour ajuster ses postures relationnelles en fonction du contexte médical, favorisant ainsi des interactions plus efficaces et respectueuses.

#### Inter :

1 jour (7h), 370 € / jour par pers.

#### Intra :

Durée, contenu, tarif et modalités sur mesure

#### Profil intervenant :

Spécialisé dans l'analyse des pratiques + théâtre forum



## Actions de formation POUR L'ÉQUIPE ET SES BESOINS

### La douleur : Perspective biopsychosociale

La douleur ne peut être comprise ni accompagnée à partir d'une lecture strictement biologique. Elle s'inscrit dans une expérience globale, où s'entrelacent des mécanismes physiologiques, des processus psychiques et des déterminants sociaux. Reconnaître cette interdépendance modifie profondément la manière d'aborder le soin : il ne s'agit plus seulement d'identifier un symptôme ou une lésion, mais de comprendre comment une personne vit, interprète et compose avec sa douleur dans un contexte donné. Adopter une perspective biopsychosociale implique ainsi de déplacer le regard clinique, en intégrant ces différentes dimensions tout au long du parcours de soin.

#### OBJECTIFS

- Décrire la douleur comme une expérience issue de l'interaction entre dimensions biologiques, psychologiques et sociales.
- Mobiliser la perspective biopsychosociale dans l'évaluation et l'accompagnement de situations de douleur.
- Repérer les facteurs émotionnels, relationnels et contextuels influençant l'expression et l'évolution de la douleur.
- Ajuster sa posture et ses pratiques professionnelles afin de proposer une prise en charge globale et adaptée aux besoins de la personne accompagnée.

#### Intra

Durée, contenu, tarif et modalités sur mesure

#### Inter

2 jours (14h), 370 € / jour par pers.

#### Profil formateur et intervenant :

Spécialisé en psychologie intégrative (perspectives neuroscientifiques et psychologie sociale)

### Prendre soin des soignants

Il est essentiel de reconnaître les risques liés à votre propre bien-être en tant que soignant. L'exposition constante aux souffrances et aux traumatismes des patients peut entraîner un traumatisme vicariant, une forme de stress secondaire qui peut évoluer en trouble de stress post-traumatique (TSPT). Être conscient de ces risques est crucial pour votre santé mentale et émotionnelle. Il est important d'apprendre à identifier les signes précurseurs de stress traumatique, tels que l'épuisement émotionnel, les troubles du sommeil, et une détresse émotionnelle accrue. Pour prévenir et gérer ces risques, il est nécessaire d'adopter des stratégies de résilience et de protection.

#### OBJECTIFS

- Savoir reconnaître les signes et symptômes du traumatisme vicariant et du TSPT ;
- Savoir maîtriser et mobiliser des approches permettant de réduire le stress et atténuer les risques de TSPT ou de stress aigu ;
- Savoir mobiliser l'équipe dans le cadre de pratiques de soutien mutuel et individuel.

#### Intra :

Durée, contenu, tarif et modalités sur mesure

#### Inter :

2 jours (14h), 370 € / jour par pers.

#### Profil formateur et intervenant :

Psychologue spécialisé en psychotrauma + atelier d'auto-soin

### L'éthique et les droits des patients

En mettant en lumière les droits des patients (droit à l'information, au consentement éclairé, à la confidentialité et à la dignité) tout en soulignant l'importance de l'autonomie et du respect dans la relation soignant soigné, les soignants apprendront à naviguer dans des situations complexes où les dilemmes éthiques s'invitent. Les cadres de réflexions éthiques permettent de prendre des décisions éclairées et justes. Le soignant a besoin d'être accompagné dans cette démarche. En abordant les lois et réglementations pertinentes, en s'assurant que les pratiques cliniques respectent les standards légaux et éthiques, cette formation vise à promouvoir une culture de soin basée sur l'intégrité, le respect et l'empathie. Et ce afin de garantir la protection des droits des patients et de préserver leur dignité dans chaque étape du parcours de soin.

#### OBJECTIFS

- Savoir identifier et expliquer les principes éthiques et les droits des patients, ainsi que leur importance dans la pratique clinique quotidienne ;
- Savoir appliquer des méthodes de raisonnement éthique pour prendre des décisions justes et éclairées dans des situations cliniques complexes ;
- Savoir reconnaître les implications légales des droits des patients et s'assurer que leurs pratiques cliniques sont conformes aux exigences légales.

#### Intra

Durée, contenu, tarif et modalités sur mesure

#### Inter

2 jours (14h), 370 € / jour par pers.

#### Profil formateur et intervenant :

Juriste spécialisé en droit de la santé + Théâtre forum



Pour sortir des schémas traditionnels et stimuler l'innovation dans les formations du secteur médico-social, il est important de mettre en avant le respect absolu de la dignité humaine et de proposer des idées de formation basées sur cette exigence.

Nos formations visent à promouvoir une culture d'excellence au sein des établissements, services et dispositifs du secteur médico-social en favorisant le partage des meilleures pratiques, la collaboration interdisciplinaire et l'intégration des dernières avancées scientifiques.

Dans ce catalogue, vous découvrirez une variété de formations conçues pour répondre aux besoins divers des professionnels du secteur médico-social.

Si vous souhaitez approfondir votre compréhension du vécu des personnes, votre propre expérience professionnelle, ou le contexte dans lequel vous évoluez, vous trouverez des programmes adaptés à vos besoins.

**Nous sommes également conscients des besoins croissants en formation continue dans des domaines tels que la communication, la gestion des conflits, le travail d'équipe, le management etc., en lien avec les recommandations du secteur.** C'est pourquoi nous proposons de personnaliser nos offres de formation pour répondre à ces exigences spécifiques. Pour plus d'informations à ce sujet, veuillez vous référer au catalogue généraliste à la page suivante <https://www.jeanmarc-manzi-psychologue.org/formations>.

## Actions de formation

### Sur le public et ses besoins (Page 10)

- De l'impulsivité à la violence ;
- Les droits des personnes et au-delà ;
- Les nouvelles formes de psychopathologies ;
- Au-delà de l'autonomie : comment être relié aux autres ?

### Pour les pros et leurs besoins (Page 11)

- Gestion des conflits et des situations complexes ;
- Postures et positionnements dans l'accompagnement ;
- Ecrits professionnels, secret et partage d'information ;
- Réinventer la dynamique relationnelle dans le médico-social.

### Pour l'équipe et ses besoins (Page 12)

- De la pluridisciplinarité à l'interdisciplinarité ;
- Dynamique d'accompagnement à la co-référence ;
- De la bientraitance institutionnelle à la bientraitance relationnelle ;
- Prendre soin des équipes pluridisciplinaires.

Une formation vous intéresse ?

Demandez les fiches pédagogiques détaillées (contenu précis, objectifs, intervenants, modalités d'évaluation, moyens pédagogiques, accessibilité, public).

## ● Pré-requis :

**Professionnels de différents métiers du secteur médico-social en poste ou en formation initiale.**

## ● Public

- Professions libérales
- Organismes d'état
- Associations

## ● Méthode

- Interactive
- Participative
- Intégrative

Dans le respect de la confidentialité et la bienveillance

## ● Evaluation

Évaluation des acquis via une CARTE MENTALE avant et après la formation, intégrant les représentations de chaque participant.

## ● Lieu

Chez le client/France entière ou à Cadenet (84) et Aix-Marseille (13) - FOAD possible

## ● Dates

1 jour minimum d'intervention  
Dates à définir / disponibilité le week-end

## ● Tarifs

Inter : de 370 à 570 € / jour par pers.  
Intra: Sur devis







## Actions de formation SUR LE PUBLIC ET SES BESOINS

### De l'impulsivité à la violence

Reconnaître la distinction entre crise, conflit, violence, agressivité et passage à l'acte permet de mieux appréhender les situations complexes dans le secteur médico-social. Adopter pleinement cette approche signifie intégrer ces concepts dans chaque intervention : de l'évaluation des besoins des personnes accompagnées à l'élaboration de réponses adaptées, en passant par une coordination efficace au sein de l'équipe. Cela nécessite un engagement à dépasser les manifestations comportementales pour comprendre les enjeux sous-jacents. En adoptant cette perspective, nous pouvons offrir un accompagnement plus global et pertinent, répondant aux besoins physiques, émotionnels, et sociaux des bénéficiaires.

#### OBJECTIFS

- Savoir différencier les situations et les concepts (impulsivité, agressivité, passage à l'acte, violence)
- Savoir se positionner en fonction des diverses situations ;
- Savoir partager des informations pertinentes et prévenir les risques.

#### Inter :

2 jours (14h), 370 € / jour par pers.

#### Intra:

Durée, contenu, tarif et modalités sur mesure

#### Profil formateur et intervenant :

Psychologue + théâtre forum

### Les droits des personnes et au delà

Reconnaître l'importance des droits des personnes dans le secteur médico-social permet de garantir un accompagnement respectueux et éthique. Adopter pleinement cette approche signifie intégrer la défense et la promotion de ces droits dans chaque aspect de l'intervention : de l'évaluation des besoins à la mise en place des pratiques quotidiennes, en passant par la collaboration avec l'équipe et les partenaires. Cela nécessite un engagement à aller au-delà des obligations légales pour comprendre et valoriser la dignité, l'autonomie, et le bien-être de chaque personne. En embrassant cette perspective, nous pouvons offrir un accompagnement qui respecte non seulement les droits fondamentaux, mais aussi les aspirations et besoins spécifiques des bénéficiaires.

#### OBJECTIFS

- Maîtriser les principes fondamentaux des droits des personnes ;
- Promouvoir l'autonomie et la dignité des personnes accompagnées ;
- Favoriser une culture de respect et d'éthique dans le travail d'équipe.

#### Inter :

4 jours (28h), 370 € / jour par pers.

#### Intra:

Durée, contenu, tarif et modalités sur mesure

#### Profil formateur et intervenant :

Expérience du secteur médico-social + réalisation d'un court métrage

### Les nouvelles formes de psychopathologies

Dans un contexte en constante évolution, de nouvelles formes de psychopathologies émergent, influencées par les changements sociétaux, technologiques et culturels. Reconnaître et comprendre ces nouvelles réalités est essentiel pour les professionnels du secteur médico-social. Cette formation vise à explorer ces nouvelles manifestations psychopathologiques, de leur diagnostic à leur prise en charge, en passant par les impacts sur le quotidien des personnes concernées. En adoptant une approche contemporaine et informée, les participants pourront adapter leurs pratiques cliniques et renforcer la qualité de l'accompagnement proposé. Cela nécessite une ouverture d'esprit et une collaboration interdisciplinaire pour répondre de manière efficace et éthique aux défis posés par ces nouvelles formes de troubles.

#### OBJECTIFS

- Appréhender les évolutions récentes des troubles psychologiques ;
- Adapter les pratiques cliniques aux nouvelles réalités psychopathologiques ;
- Renforcer la collaboration interdisciplinaire.

#### Inter :

2 jours(14h), 370 € / jour par pers.

#### Intra:

Durée, contenu, tarif et modalités sur mesure

#### Profil formateur et intervenant :

Psychologue

### Au delà de l'autonomie : comment être relié aux autres ?

Dans un monde où l'autonomie est souvent valorisée comme un signe de réussite, il est crucial de reconnaître l'importance fondamentale des relations humaines et de la dépendance mutuelle. Cette formation explore comment aller au-delà des notions traditionnelles d'autonomie pour intégrer et valoriser les connexions avec les autres dans le cadre du soutien et de l'accompagnement.

#### OBJECTIFS

- Réévaluer la notion d'autonomie ;
- Comprendre les effets du vieillissement et du handicap ;
- Savoir développer et maintenir des relations authentiques et soutenantes ;
- Renforcer à la fois l'autonomie individuelle et la solidarité collective ;
- Développer des compétences pour intégrer une approche basée sur l'interconnexion.

#### Inter :

1 jour (7h), 370 € / jour par pers.

#### Intra:

Durée, contenu, tarif et modalités sur mesure

#### Profil formateur et intervenant :

Expérience du secteur médico-social  
+ expert en permaculture



## Actions de formation POUR LES PROS ET LEURS BESOINS

### Gestion des conflits et des situations complexes

Dans un environnement médico-social de plus en plus complexe, la gestion des conflits et des situations complexes devient cruciale pour maintenir un climat de travail efficace et harmonieux. Les dynamiques interpersonnelles, les enjeux multidimensionnels, et les crises imprévues exigent des compétences spécialisées et une approche adaptable. Cette formation est conçue pour aider les professionnels à maîtriser ces défis, en explorant des stratégies avancées pour la résolution de conflits et la gestion des situations complexes.

#### OBJECTIFS

- Comprendre comment les facteurs individuels, organisationnels et externes peuvent influencer la nature et l'évolution des conflits ;
- Développer des stratégies efficaces pour la résolution de conflits ;
- Savoir mobiliser des approches pratiques pour aborder les situations complexes.

#### Inter :

2 jours (14h), 370 € / jour par pers.

#### Intra:

Durée, contenu, tarif et modalités sur mesure

#### Profil formateur et intervenant :

Psychologue  
+ animateur jeu de clown

### Postures et positionnements dans l'accompagnement

En plus de comprendre les gestes physiques et les attitudes relationnelles, cette session vous invite à réfléchir à votre propre positionnement idéologique et paradigmatique dans le cadre de votre pratique d'accompagnement. Découvrez comment vos croyances et perspectives influencent vos interactions avec les patients, les collègues et autres parties prenantes.

À travers des exercices pratiques et des mises en situation pertinentes, vous développerez une meilleure compréhension de votre positionnement et des stratégies pour ajuster vos postures relationnelles en fonction du contexte d'accompagnement médico-social.

#### OBJECTIFS

- Comprendre l'impact des postures et positionnements dans l'accompagnement, tant sur la relation avec les bénéficiaires que sur la collaboration avec les collègues ;
- Identifier son propre positionnement idéologique et paradigmatique afin de mieux comprendre ses influences dans le contexte médico-social ;
- Acquérir des stratégies pour ajuster ses postures relationnelles en fonction des missions, favorisant ainsi des interactions plus efficaces et respectueuses.

#### Inter :

2 jours (14h), 370 € / jour par pers.

#### Intra :

Durée, contenu, tarif et modalités sur mesure

#### Profil formateur et intervenant :

Psychologue + Théâtre forum

### Écrits professionnels, secret et partage d'information

La gestion des écrits professionnels, le respect du secret professionnel et le partage d'information sont cruciaux pour assurer la qualité de l'accompagnement et protéger les droits des usagers. Cette formation vise à explorer ces aspects essentiels, en fournissant aux professionnels les outils et les pratiques nécessaires pour naviguer efficacement dans ces domaines complexes.

#### OBJECTIFS

- Maîtriser les bonnes pratiques des écrits professionnels ;
- Comprendre et respecter le secret professionnel ;
- Optimiser le partage d'information dans un cadre éthique.

#### Inter :

1 jour, 370 € / jour par pers.

*En distanciel.*

#### Intra:

Durée, contenu, tarif et modalités sur mesure

#### Profil formateur et intervenant :

Juriste

### Réinventer la dynamique relationnelle dans le médico-social

Dans le secteur médico-social, établir des relations positives et efficaces avec les personnes accompagnées est crucial pour assurer un soutien de qualité et améliorer leur bien-être. Cette formation vise à explorer des approches innovantes pour transformer les interactions avec les usagers, en mettant l'accent sur des pratiques qui favorisent une meilleure compréhension, un respect mutuel et une coopération active.

#### OBJECTIFS

- Savoir faire émerger des relations positives et constructives, adaptées aux défis contemporains ;
- Savoir se positionner de manière empathique et respectueuse ;
- Encourager la participation active des personnes accompagnées dans leur propre parcours.

#### Inter :

1 jour (7h), 370 € / jour par pers.

#### Intra:

Durée, contenu, tarif et modalités sur mesure

#### Profil formateur + option :

Psychologue + Simulateur de vieillissement / handicap





## Actions de formation POUR L'ÉQUIPE ET SES BESOINS

### De la pluridisciplinarité à l'interdisciplinarité

Cette thématique explore comment dépasser la simple juxtaposition de métiers pour construire un véritable travail d'équipe interdisciplinaire. Les participants travailleront sur des cas pratiques, avec des outils facilitant la collaboration. Ils apprendront à faire circuler l'information de façon fluide, à organiser des réunions plus productives et à mieux coordonner les différentes expertises au bénéfice de l'utilisateur.

#### OBJECTIFS

- Différencier la pluridisciplinarité de l'interdisciplinarité en termes de collaboration professionnelle ;
- Identifier les freins à la collaboration interdisciplinaire et y remédier ;
- Utiliser des outils pour mieux coordonner les interventions entre disciplines et enrichir les parcours des personnes ;
- Créer un cadre de communication favorisant l'échange de savoirs et la coopération entre professions.

#### Intra uniquement :

Durée, contenu, tarif et modalités sur mesure

#### Profil formateur et intervenant :

Expérimenté dans le secteur médico-social + expert en méthodes collaboratives issues de l'univers du Design Thinking

### Dynamique d'accompagnement à la co-référence

Mettre l'accent sur la co-référence, un mode de fonctionnement où plusieurs intervenants sont responsables ensemble du suivi d'un bénéficiaire. La formation s'intéresse aux aspects organisationnels (mise en place de référents multiples, partage d'informations, gestion de la continuité) et relationnels (synchronisation des pratiques, coordination des acteurs) pour garantir une prise en charge globale, cohérente et fluide.

#### OBJECTIFS

- Comprendre les fondements de la co-référence et ses avantages pour l'accompagnement des personnes ;
- Identifier les modalités pratiques pour organiser un système de co-référence efficace ;
- Améliorer la qualité de l'accompagnement en partageant les responsabilités ;
- Créer un cadre propice au travail collectif autour des usagers.

#### Intra uniquement :

Durée, contenu, tarif et modalités sur mesure

#### Profil formateur et intervenant :

Psychologue + Théâtre forum

### De la bientraitance institutionnelle à la bientraitance relationnelle

Les participants seront invités à réfléchir à la manière d'incarner la bientraitance au-delà des cadres institutionnels, en adoptant une posture bienveillante et respectueuse dans leurs relations quotidiennes avec les personnes. La formation se concentrera sur le développement de compétences relationnelles (écoute active, gestion des émotions, communication non violente) et sur des outils pour personnaliser l'accompagnement tout en respectant les cadres juridiques.

#### OBJECTIFS

- Différencier bientraitance institutionnelle et bientraitance relationnelle ;
- Adopter des pratiques de communication centrées sur l'utilisateur et adaptées à ses besoins spécifiques ;
- Utiliser des techniques d'écoute et de gestion émotionnelle pour renforcer la qualité relationnelle ;
- Créer un cadre de bientraitance où les besoins individuels sont pris en compte dans le respect des règles institutionnelles et juridiques.

#### Intra uniquement :

Durée, contenu, tarif et modalités sur mesure

#### Profil formateur et intervenant :

Spécialisé en éthique et bientraitance + médiation animale

### Prendre soin des équipes pluridisciplinaires

Aborder les enjeux du bien-être et de la cohésion au sein des équipes pluridisciplinaires. Proposer des outils pour favoriser une communication fluide, renforcer la coopération entre professionnels, et prévenir l'épuisement professionnel. Les participants apprendront à identifier les besoins de soutien des équipes, à gérer les tensions et à créer un environnement de travail collaboratif.

#### OBJECTIFS

- Identifier les besoins spécifiques des équipes pluridisciplinaires, renforcer leur cohésion et leur bien-être ;
- Développer des outils de communication favorisant une meilleure coopération au sein de l'équipe ;
- Anticiper et prévenir les risques de burn-out et de fatigue professionnelle au sein des équipes ;
- Mettre en place des pratiques visant à soutenir et valoriser le travail collectif.

#### Intra uniquement :

Durée, contenu, tarif et modalités sur mesure

#### Profil formateur et intervenant :

Psychologue + Atelier intelligence collective



La formation continue permet de mieux appréhender les défis juridiques complexes et d'adopter des approches innovantes dans la prise en charge des affaires, contribuant ainsi à l'amélioration des prises de décision de justice. Nos offres de formation visent également à prendre soin des professionnels en favorisant la dimension de la bientraitance des équipes, pour qu'elles soient plus adaptées aux besoins des missions et engagées dans leur travail. Nos offres de formation proposent de développer des compétences au sein des institutions judiciaires en encourageant le partage des meilleures pratiques, la collaboration interdisciplinaire et la recherche de solutions novatrices pour relever les défis actuels du secteur juridique. Dans ce catalogue, vous découvrirez une gamme diversifiée de formations conçues pour répondre aux besoins variés des professionnels de la justice, qu'ils soient magistrats, avocats, greffiers, agents pénitentiaires, éducateurs PJJ ou tout autre acteur de la justice. Si vous souhaitez approfondir vos connaissances sur les expériences des parties impliquées, sur votre propre expérience et sur l'environnement dans lequel vous exercez, vous trouverez des programmes adaptés à vos besoins professionnels.

**Concernant les besoins de formation sur des questions transversales à d'autres secteurs (communication, gestion des conflits, travail d'équipe, etc.), nous proposons d'ajuster nos offres de formation à vos besoins.** À ce sujet, vous pouvez vous diriger dans le catalogue généraliste sur le site

<https://www.jeanmarc-manzi-psychologue.org/formations>.



## Actions de formation



### Sur le public et ses besoins (Page 14)

- La délinquance juvénile ;
- Introduction à la criminologie ;
- Adolescents difficiles : Diagnostic et prise en charge ;
- Réinsertion sociale : Mettre en pratique les connaissances clés ;
- Récidivisme : Stratégies de gestion et réinsertion ;
- Crimes et délits sexuels : Stratégies de prévention de la récidive ;
- La Psychopathie : Détection, évaluation et conséquences juridiques ;
- Les troubles de la personnalité dans le contexte judiciaire ;
- Les enjeux de la radicalisation : Prévention et prise en charge ;
- Le proxénétisme chez les mineurs.



### Pour les pros et leurs besoins (Page 17)

- Cybercriminalité à caractère sexuel ;
- Gestion des crises et négociation dans les situations extrêmes ;
- Déontologie et Éthique : Gérer les défis juridiques complexes.



### Pour l'équipe et ses besoins (Page 18)

- De la pluridisciplinarité à l'interdisciplinarité ;
- Prendre soin : prévention des traumatismes vicariants ;
- L'éthique et les droits des usagers.

Une formation vous intéresse :

Demandez les fiches pédagogiques détaillées (contenu précis, objectifs, intervenants, modalités d'évaluation, moyens pédagogiques, accessibilité, public).

## ● Pré-requis :

**Professionnels de justice  
fonctionnaires, contractuels ou  
mandatés en poste**

## ● Public

- Professions libérales
- Organismes d'état
- Associations

## ● Méthode

- Interactive
- Participative
- Intégrative

Dans le respect de la confidentialité et la bienveillance

## ● Evaluation

Évaluation des acquis via une CARTE MENTALE avant et après la formation, intégrant les représentations de chaque participant.

## ● Lieu

Chez le client/France entière ou à Cadenet (84) et Aix-Marseille (13) - FOAD possible

## ● Dates

1 jour minimum d'intervention  
Dates à définir / disponibilité le week-end

## ● Tarifs

Inter : de 370 à 570 € / jour par pers.  
Intra : Sur devis





## Actions de formation SUR LE PUBLIC ET SES BESOINS

### La délinquance juvénile

Plongée dans la problématique complexe de la délinquance juvénile, l'approche se concentre sur les dynamiques sociales, historiques et culturelles qui façonnent les comportements déviants chez les jeunes. Inspirée par les travaux de Laurent Mucchielli, l'analyse met en lumière l'évolution des perceptions et des réponses institutionnelles au fil du temps.

En explorant les causes profondes de la délinquance et en étudiant les interventions actuelles, les participants sont invités à développer des stratégies innovantes pour la prévention et la réinsertion, en tenant compte des spécificités sociétales et historiques.

#### OBJECTIFS

- Analyser l'évolution de la délinquance juvénile à travers l'histoire ;
- Comprendre les origines et les facteurs contributifs ;
- Analyser les réponses du système judiciaire ;
- Élaborer des stratégies de prévention et d'intervention.

#### Inter :

1 jour (7h), 370 € / jour par pers.

#### Intra :

Durée, contenu, tarif et modalités sur mesure

#### Profil formateur et intervenant :

Psychocriminologue + analyse cinématographique

### Introduction à la criminologie

Explorer les fondements théoriques et pratiques qui permettent de comprendre les comportements criminels, en s'appuyant sur une analyse multidisciplinaire et sur la théorie de l'attachement social de Hirschi.

Examiner les différents facteurs sociaux, psychologiques et environnementaux qui contribuent à la criminalité. De l'étude des théories classiques aux approches contemporaines, il s'agit de découvrir comment ces connaissances peuvent être appliquées pour prévenir, analyser et répondre aux actes criminels de manière plus efficace et éthique.

#### OBJECTIFS

- Comprendre la théorie de l'attachement social de Hirschi ;
- Analyser l'impact des liens sociaux sur le comportement criminel ;
- Appliquer la théorie de Hirschi pour la prévention de la délinquance ;
- Evaluer les politiques et interventions en matière de justice pénale à travers le prisme de la théorie de Hirschi.

#### Inter :

1 jour (7h), 370 € / jour par pers.

#### Intra :

Durée, contenu, tarif et modalités sur mesure

#### Profil formateur + intervenant :

Psychocriminologue ou sociologue + facilitateur en design thinking

### Adolescents difficiles : Diagnostic et prise en charge

Dans un contexte en constante évolution, de nouvelles formes de psychopathologies émergent, influencées par les changements sociétaux, technologiques et culturels. Reconnaître et comprendre ces nouvelles réalités est essentiel pour les professionnels du secteur médico-social. Cette formation vise à explorer ces nouvelles manifestations psychopathologiques, de leur diagnostic à leur prise en charge, en passant par les impacts sur le quotidien des personnes concernées. En adoptant une approche contemporaine et informée, les participants pourront adapter leurs pratiques cliniques et renforcer la qualité de l'accompagnement proposé. Cela nécessite une ouverture d'esprit et une collaboration interdisciplinaire pour répondre de manière efficace et éthique aux défis posés par ces nouvelles formes de troubles.

#### OBJECTIFS

- Appréhender les évolutions récentes des troubles psychologiques ;
- Adapter les pratiques cliniques aux nouvelles réalités psychopathologiques ;
- Renforcer la collaboration interdisciplinaire.

#### Inter :

2 jours, 370 € / jour par pers.

#### Intra :

Durée, contenu, tarif et modalités sur mesure

#### Profil formateur et intervenant :

Psychologue PJJ + théâtre forum

### Réinsertion Sociale : Mettre en pratique les connaissances clés

Permettre aux professionnels de la justice de mieux comprendre les dynamiques complexes de la réinsertion sociale. En intégrant les facteurs de désistance, les risques et les protections, les participants seront en mesure de concevoir et de mettre en œuvre des interventions adaptées, contribuant ainsi à une réinsertion réussie et à une réduction significative de la récidive.

#### OBJECTIFS

- Reconnaître les éléments clés qui facilitent le processus de désistance ;
- Analyser les risques potentiels pouvant entraver la réinsertion ;
- Appliquer les stratégies qui renforcent la résilience des individus en réinsertion ;
- Intégrer les meilleures pratiques et modèles de réinsertion centrés sur l'individu.

#### Inter :

1 jour (7h), 370 € / jour par pers.

#### Intra :

Durée, contenu, tarif et modalités sur mesure

#### Profil formateur et intervenant :

Spécialisé en criminologie + jeu collaboratif



## Actions de formation SUR LE PUBLIC ET SES BESOINS

### Récidivisme : Stratégies de gestion et réinsertion

Spécifiquement axée sur les délinquants récidivistes, la formation se concentre sur les stratégies particulières pour gérer la prévention de la récidive et engager des moyens de faire face, adaptés à la réalité des individus en situation de réinsertion.

Les stratégies spécifiques pour prendre en compte les défis uniques posés par la récidive, s'appuient sur des connaissances issues de la littérature scientifique. Les techniques et approches proposées sont adaptées aux comportements récurrents et aux besoins particuliers des récidivistes.

#### OBJECTIFS

- Reconnaître les facteurs criminogènes et les comportements de récidive ;
- Mettre en œuvre des techniques de surveillance, d'encadrement et d'intervention ciblées pour réduire le risque de récidive ;
- Analyser et évaluer l'efficacité des dispositifs de réinsertion en fonction des besoins spécifiques des récidivistes.

#### Inter :

2 jours (14h), 470 € / jour par pers.

#### Intra :

Durée, contenu, tarif et modalités sur mesure

#### Profil formateur et intervenant :

Spécialisé en criminologie + témoignage ancien détenu

### Crimes et délits sexuels : Stratégies de prévention de la récidive

Plongez dans une analyse approfondie des dynamiques des crimes et délits sexuels, en mettant l'accent sur la théorie de l'attribution pour comprendre les perceptions des comportements sexuels criminels. Cette formation explore également le rôle de l'empathie et de l'engagement social dans la réhabilitation, ainsi que l'importance cruciale de la déconstruction de la domination masculine. Examinez comment les violences sexuelles ordinaires, souvent perpétrées sous l'influence du patriarcat, façonnent les comportements et les attitudes. En intégrant ces perspectives critiques, vous apprendrez à développer des stratégies plus holistiques et efficaces pour prévenir la récidive et promouvoir un changement sociétal durable.

#### OBJECTIFS

- Comprendre la théorie de l'attribution ;
- Développer des stratégies d'intervention empathiques ;
- Identifier les moyens d'intégrer l'engagement communautaire dans les stratégies de prévention ;
- Analyser comment les structures patriarcales contribuent aux violences sexuelles et comment les déconstruire pour réduire les comportements criminels.

#### Inter :

2 jours (14h), 470 € / jour par pers.

#### Intra :

Durée, contenu, tarif et modalités sur mesure

#### Profil formateur et intervenant :

Psychologue spécialisé en TCC + Théâtre de l'Opprimé ou Spécialiste en dynamique de genre

### La psychopathie : Détection, évaluation et conséquences juridiques

La perception de la psychopathie varie entre la France, où elle est vue comme une défaillance narcissique et émotionnelle, et les États-Unis, où elle est associée à un calcul prémédité sans atténuation de la responsabilité. Aux États-Unis, deux approches dominent : une approche structuraliste avec des critères objectifs et la checklist de Robert Hare, qui évalue des traits qualitatifs. Les critiques soulignent des problèmes d'objectivité et des résultats peu concluants en neurosciences. Cette formation aidera les professionnels de la justice à se repérer et à éclairer leur compréhension dans ce flou psychiatrique.

#### OBJECTIFS

- Identifier les caractéristiques de la psychopathie ;
- Mesurer les outils et méthodes d'évaluation ;
- Analyser l'impact de la psychopathie sur les décisions judiciaires ;
- Développer des stratégies pour la gestion des cas de psychopathie.

#### Inter :

2 jours (14h), 470 € / jour par pers.

#### Intra :

Durée, contenu, tarif et modalités sur mesure

#### Profil formateur et intervenant :

Spécialisé en psychocriminologie

### Les troubles de la personnalité dans le contexte judiciaire

Cette formation approfondie se concentre sur la gestion des troubles de la personnalité dans le cadre judiciaire. Elle offre des outils pour la détection, l'évaluation et l'intervention auprès des individus présentant ces troubles, tout en mettant en lumière les défis spécifiques rencontrés dans le système judiciaire.

#### OBJECTIFS

- Identification des troubles de la personnalité ;
- Élaborer des profils complets pour mieux comprendre le comportement et les motivations des individus ;
- Étudier les interventions judiciaires spécifiques, pour les personnes avec des troubles de la personnalité.

#### Inter :

1 jour (7h), 470 € / jour par pers.

#### Intra :

Durée, contenu, tarif et modalités sur mesure

#### Profil formateur et intervenant :

Psychocriminologue



## Actions de formation SUR LE PUBLIC ET SES BESOINS

### Les enjeux de la radicalisation – Prévention et prise en charge

Le terme « radicalisation », très médiatisé, politisé et sensible sur le plan social, est aujourd'hui au cœur des débats. Bien qu'il semble désigner un phénomène nouveau et singulier, il fait en réalité référence à un processus observé depuis des siècles. Au fil des années, le sens du mot « radical » a subi une évolution significative. La focalisation médiatique sur l'extrémisme islamiste violent (EIV) a tendance à occulter le concept plus large de la radicalisation (Raynaud, 2016), créant ainsi un obstacle à la réflexion sur d'autres formes de positionnement radical.

#### OBJECTIFS

- Définir les processus de radicalisation et identifier les signes précurseurs ;
- Analyser les facteurs individuels, sociaux, et politiques qui contribuent à la radicalisation et les différentes formes de radicalisation ;
- Réfléchir de manière critique aux discours médiatiques et politiques autour de la radicalisation.

#### Inter :

2 jours (14h), 370 € / jour par pers.

#### Intra :

Durée, contenu, tarif et modalités sur mesure

#### Profil intervenant :

Spécialisé en criminologie

### Le proxénétisme chez les mineurs

Le programme aborde le proxénétisme des mineurs en dotant les professionnels des outils nécessaires pour identifier, comprendre et prendre en charge ce phénomène complexe.

Il examine les pratiques d'exploitation, les nuances des cadres juridiques en vigueur, les techniques d'investigation spécifiques, ainsi que les stratégies de prévention et de protection des victimes mineures, en s'inspirant des réflexions de penseurs comme Owen Rujien, qui soulignent l'importance d'une approche holistique et empathique dans la lutte contre ces crimes.

#### OBJECTIFS

- Identifier les pratiques d'exploitation des mineurs en matière de proxénétisme ;
- Appliquer les cadres juridiques spécifiques au proxénétisme des mineurs ;
- Mener des enquêtes adaptées aux cas impliquant des mineurs ;
- Développer des stratégies de prévention et de prise en charge des victimes mineures.

#### Inter :

1 jour (7h), 370 € / jour par pers.

#### Intra :

Durée, contenu, tarif et modalités sur mesure

#### Profil intervenant :

Spécialisé en criminologie



## Actions de formation POUR LES PROS ET LEURS BESOINS

### Cybercriminalité à caractère sexuel

Avec la généralisation de l'accès aux technologies numériques et la mondialisation des réseaux, la criminalité sexuelle dans le cyberspace connaît une évolution rapide. De nouvelles menaces telles que la pornographie infantile, le chantage sexuel (sextorsion), le harcèlement en ligne et la diffusion non consentie de contenus intimes, se multiplient. Ces formes spécifiques de criminalité exigent une adaptation constante des lois et des pratiques juridiques pour répondre efficacement à ces enjeux et assurer une meilleure protection des victimes.

#### OBJECTIFS

- Identifier et comprendre les différentes formes de criminalité sexuelle dans le cyberspace ;
- Appliquer les cadres juridiques pertinents pour lutter contre ces crimes ;
- Mener des investigations efficaces sur les infractions sexuelles en ligne ;
- Développer des stratégies de prévention et de protection des victimes.

#### Inter :

1 jour (7h), 370 € / jour par pers.

#### Intra :

Durée, contenu, tarif et modalités sur mesure

#### Profil formateur et intervenant :

Spécialisé en criminologie

### Gestion des crises et négociation dans les situations extrêmes

Se préparer à évaluer les crises complexes, appliquer des stratégies efficaces de gestion et utiliser des techniques de négociation adaptées. Se concentrer également sur l'élaboration de plans d'action pour assurer la sécurité et le soutien des personnes impliquées dans des contextes critiques.

#### OBJECTIFS

- Évaluer et analyser les situations de crise dans des contextes extrêmes ;
- Appliquer des stratégies efficaces de gestion de crise pour minimiser les risques ;
- Utiliser des techniques de négociation adaptées pour résoudre des conflits dans des situations critiques ;
- Mettre en œuvre des plans d'action pour assurer la sécurité et le soutien des personnes impliquées.

#### Inter :

2 jours (14h), 470 € / jour par pers.

#### Intra :

Durée, contenu, tarif et modalités sur mesure

#### Profil formateur et intervenant :

Spécialisé dans la gestion de crise + théâtre forum

### Déontologie et éthique : Gérer les défis juridiques complexes

Cette formation est conçue pour explorer les défis éthiques auxquels les professionnels de la justice sont confrontés dans des affaires complexes et de haute visibilité. Elle se penche sur les situations dans lesquelles des individus très médiatisés ou des affaires de grande envergure soulèvent des questions délicates pour les juges et les avocats. Les participants auront l'occasion d'examiner comment ces cas influencent les décisions judiciaires et comment les principes déontologiques peuvent être appliqués de manière rigoureuse.

#### OBJECTIFS

- Identifier les dilemmes éthiques spécifiques aux affaires complexes et médiatisées ;
- Appliquer des principes déontologiques ;
- Développer des stratégies efficaces pour gérer les pressions externes et les attentes divergentes tout en respectant les normes éthiques ;
- Mettre en œuvre des techniques pratiques pour gérer les conflits d'intérêts et maintenir un comportement éthique dans des contextes juridiques complexes.

#### Inter :

2 jours (14h), 470 € / jour par pers.

#### Intra :

Durée, contenu, tarif et modalités sur mesure

#### Profil formateur et intervenant :

Spécialisé en droit + historien





## Actions de formation POUR L'ÉQUIPE ET SES BESOINS

### De la pluridisciplinarité à l'interdisciplinarité

Apprenez à transformer les pratiques pluridisciplinaires en véritables collaborations interdisciplinaires. Cette session vous enseignera comment intégrer les compétences de divers experts pour améliorer la gestion des affaires complexes et optimiser la coordination entre les différents acteurs du système judiciaire.

#### OBJECTIFS

- Différencier et appliquer les principes de pluridisciplinarité et d'interdisciplinarité dans votre travail ;
- Faciliter la coopération entre spécialités pour une approche intégrée des affaires judiciaires ;
- Utiliser des outils pour améliorer la communication et la coordination entre professionnels ;
- Créer des pratiques collaboratives enrichissantes pour le processus décisionnel et le service aux usagers.

#### Intra uniquement :

Durée, contenu, tarif et modalités sur mesure

#### Profil formateur et intervenant :

Consultant en management +  
facilitateur en Design Thinking

### Prendre soin de soi: prévention du traumatisme vicariant

Comprenez et gérez les risques de traumatismes vicariants auxquels sont confrontés les professionnels de la justice. Cette session vous fournira des stratégies pour reconnaître les signes de stress et de traumatisme secondaire, ainsi que des outils pour prévenir et soutenir le bien-être des professionnels.

#### OBJECTIFS

- Identifier les signes de traumatismes vicariants et leur impact sur votre travail ;
- Mettre en place des stratégies de prévention du stress et du traumatisme ;
- Utiliser des outils de soutien psychologique pour maintenir votre bien-être ;
- Créer un environnement de travail soutenant la résilience collective.

#### Intra uniquement :

Durée, contenu, tarif et modalités sur mesure

#### Profil formateur et intervenant :

Psychologue spécialisé  
en psychotraumatologie

### L'éthique et les droits des usagers

Cette session examine les enjeux éthiques et les droits des usagers dans le système judiciaire. Les participants approfondiront les principes éthiques fondamentaux, les droits des usagers et apprendront à appliquer ces connaissances pour garantir un traitement équitable et respectueux tout au long du processus judiciaire. La formation mettra l'accent sur la résolution des dilemmes éthiques et l'application des meilleures pratiques pour protéger les droits des usagers.

#### OBJECTIFS

- Identifier et comprendre les principes éthiques qui régissent la pratique judiciaire et les droits des usagers ;
- Appliquer les normes éthiques pour garantir un traitement juste et respectueux des usagers ;
- Résoudre des dilemmes éthiques en utilisant des cadres théoriques et pratiques adaptés ;
- Mettre en place des pratiques qui respectent les droits des usagers tout en répondant aux exigences légales.

#### Intra uniquement :

Durée, contenu, tarif et modalités sur mesure

#### Profil formateur et intervenant :

Psychologue spécialisé  
en psychotraumatologie  
+ Avocat spécialisé

# Education/Enfance/Petite enfance



Conçues spécialement pour répondre à vos besoins et défis uniques dans le domaine de la petite enfance, de l'éducation nationale et/ou spécialisée, les formations visent le développement et le bien-être des nouvelles générations et de celles et ceux qui en ont la responsabilité. Dans un monde en constante évolution, il est indispensable de maintenir et d'améliorer en permanence vos compétences et vos connaissances.

C'est pourquoi nous avons élaboré une gamme variée de formations, animées par des experts reconnus dans leur domaine en alliant rigueur de transmission et expérience ludique et sensible.

Nos formations couvrent un large éventail de sujets, allant de l'évolution des pratiques pédagogiques à la gestion des comportements difficiles, en passant par les dernières avancées en neurosciences. Que vous souhaitiez approfondir vos connaissances dans des domaines spécifiques ou découvrir de nouvelles méthodes innovantes, notre catalogue propose des options adaptées à vos besoins.

Si vous souhaitez approfondir votre compréhension du vécu des personnes, votre propre expérience professionnelle, ou le contexte dans lequel vous évoluez, vous trouverez des programmes adaptés à vos besoins.

**Nous sommes également conscients des besoins croissants en formation continue dans des domaines tels que la communication, la gestion des conflits, le travail d'équipe, le management etc., en lien avec les recommandations du secteur.** C'est pourquoi nous proposons de personnaliser nos offres de formation pour répondre à ces exigences spécifiques. Pour plus d'informations à ce sujet, veuillez vous référer au catalogue généraliste à la page suivante <https://www.jeanmarc-manzi-psychologue.org/formations>.



## Actions de formation



### Sur le public et ses besoins (Page 20)

- De l'impulsivité au passage à l'acte chez les jeunes ;
- Prévention des conduites à risques à l'adolescence ;
- Accompagnement des nouvelles identités de genre chez les jeunes ;
- Troubles des apprentissages chez les enfants ;
- Compétences actuelles en guidance parentale ;
- Approche du traumatisme dans l'enfance ;
- Conduites addictives chez les adolescents ;
- Sensibilisation aux risques et aux conduites suicidaires.



### Pour les pros et leurs besoins (Page 22)

- La conduite des entretiens avec les jeunes et leurs familles ;
- La violence en milieu scolaire ou en institution spécialisée ;
- Comprendre et prévenir le harcèlement scolaire ;
- La communication non violente ;
- Sanctions éducatives : sortir de l'impasse autoritaire sans lâcher le cadre.



### Pour l'équipe et ses besoins (Page 23)

- Les grands penseurs de l'éducation ;
- Sensibilisation à l'approche pédagogique Montessori ;
- Signalement et information préoccupante ;
- Les différents styles éducatifs ;
- Les droits des enfants : Cadre légal et éthique.

Une formation vous intéresse ?

Demandez les fiches pédagogiques détaillées (contenu précis, objectifs, intervenants, modalités d'évaluation, moyens pédagogiques, accessibilité, public).

## ● Pré-requis :

**Professionnels de différents secteurs en poste ou en formation initiale**

## ● Public

- Particuliers
- Entreprises
- Organismes d'état
- Associations

## ● Méthode

- Interactive
- Participative
- Intégrative

Dans le respect de la confidentialité et la bienveillance

## ● Evaluation

Évaluation des acquis via une CARTE MENTALE avant et après la formation, intégrant les représentations de chaque participant.

## ● Lieu

Chez le client/France entière ou à Cadenet (84) et Aix-Marseille (13) - FOAD possible

## ● Dates

1 jour minimum d'intervention  
Dates à définir

## ● Tarifs

Inter : de 370 à 510 € / jour par pers.  
Intra : Sur devis



**Les formations Des CLIQUES & Des ACTES sont accessibles avec assistance aux personnes en situation de handicap. Notre équipe est à disposition pour tout renseignement à ce sujet.**





## Actions de formation SUR LE PUBLIC ET SES BESOINS

### De l'impulsivité au passage à l'acte chez les jeunes

Les comportements d'impulsivité, d'agressivité, de violence et de passage à l'acte chez les jeunes posent des défis importants. Il est crucial de savoir identifier et différencier ces comportements et d'intervenir efficacement.

#### OBJECTIFS

- Différencier les manifestations d'impulsivité, d'agressivité, de violence et de passage à l'acte ;
- Appliquer des techniques de désescalade ;
- Élaborer des stratégies d'intervention.

#### Inter :

2 jours (14h), 370 € / jour par pers.

#### Intra :

Durée, contenu, tarif et modalités sur mesure

#### Profil formateur :

Psychologue + analyse de film

### Prévention des conduites à risque chez les adolescents

Les conduites à risques à l'adolescence (toxicomanie, comportements sexuels à risque, délinquance etc.) sont souvent un cri d'appel à l'aide. Les professionnels doivent savoir déceler ces comportements et intervenir rapidement pour éviter des aggravations dangereuses.

#### OBJECTIFS

- Comprendre les mécanismes sous-jacents des comportements à risque ;
- Intervenir de façon préventive pour détourner les jeunes de ces conduites ;
- Apporter un soutien et un cadre structurant aux adolescents en difficulté.

#### Inter :

2 jours (14h), 370 € / jour par pers.

#### Intra :

Durée, contenu, tarif et modalités sur mesure

#### Profil formateur et intervenant :

Psychologue + Educateur.trice

### Accompagnement des nouvelles identités de genre chez les jeunes

Les questions identitaires, en particulier autour du genre, prennent une place de plus en plus importante chez les jeunes. Il est crucial pour les professionnels de comprendre ces dynamiques afin de les accompagner dans leur quête identitaire, sans jugement ni préjugés.

#### OBJECTIFS

- Comprendre les enjeux liés à l'identité de genre chez les jeunes ;
- Créer un environnement sécurisé et inclusif ;
- Accompagner les jeunes dans leur exploration identitaire.

#### Inter :

1 jour (7h), 370 € / jour par pers.

#### Intra :

Durée, contenu, tarif et modalités sur mesure

#### Profil formateur et intervenant :

Sociologue + Art-thérapeute

### Troubles des apprentissages chez les enfants

Dyslexie, dyspraxie, dyscalculie, TDAH, affectent des milliers d'enfants.

L'identification précoce de ces troubles et un accompagnement personnalisé sont essentiels pour limiter leurs effets et favoriser un développement harmonieux. La littérature scientifique récente souligne l'importance d'une approche intégrative, où les facteurs environnementaux jouent un rôle clé dans l'apparition et l'évolution des troubles neurodéveloppementaux.

En effet, l'épigénétique montre que ces troubles ne sont pas uniquement liés à des facteurs biologiques innés, mais résultent d'une interaction constante avec l'environnement.

Ignorer ces éléments limite l'efficacité des prises en charge.

#### OBJECTIFS

- Identifier les principaux signes des troubles des apprentissages (dyslexie, dyspraxie, dyscalculie, etc.) ;
- Mettre en place des stratégies d'accompagnement adaptées aux besoins individuels des enfants concernés ;
- Comprendre l'influence des facteurs environnementaux et épigénétiques dans l'apparition des troubles neurodéveloppementaux ;
- Collaborer avec les familles et les équipes éducatives pour créer un environnement favorable au développement des compétences de l'enfant ;
- Appliquer des méthodes d'évaluation permettant de cibler les interventions les plus efficaces selon les profils des enfants.

#### Inter :

1 jour (7h), 370 € / jour par pers.

#### Intra :

Durée, contenu, tarif et modalités sur mesure

#### Profil formateur et intervenant :

Neuropsychologue  
ou orthophoniste  
+ Spécialiste en pédagogie  
alternative



## Actions de formation SUR LE PUBLIC ET SES BESOINS

### Compétences actuelles en guidance parentale

Accompagner les parents dans l'éducation de leurs enfants ne se limite plus à résoudre des conflits familiaux ou à gérer les émotions au sein du foyer. Face aux enjeux de société contemporains, tels que l'écologie ou la justice sociale, il est essentiel de guider les familles vers une éducation ouverte, en phase avec les défis environnementaux et sociétaux actuels. La guidance parentale devient alors un outil non seulement pour aider les parents à adopter des pratiques éducatives positives, mais aussi pour élargir leur regard sur les questions qui dépassent l'économie domestique, afin de mieux préparer les enfants à s'intégrer dans un monde en mutation.

#### Inter :

2 jours (14h), 370 € / jour par pers.

#### Intra :

Durée, contenu, tarif et modalités sur mesure

**Profil formateur et intervenant :**  
Psychologue

#### OBJECTIFS

- Soutenir les familles dans l'éducation des enfants en tenant compte des enjeux sociaux et environnementaux ;
- Proposer des outils concrets de communication et de gestion des émotions dans le contexte familial et social ;
- Intégrer des pratiques éducatives qui sortent du cadre familial restreint pour favoriser un engagement plus large envers la société et l'environnement ;
- Encourager une réflexion sur l'éducation qui englobe les enjeux actuels tels que la transition écologique, la citoyenneté active, et l'inclusion sociale ;
- Favoriser la mise en place d'un environnement familial bienveillant, tout en incitant les parents à sensibiliser les enfants aux problématiques globales.

### Approche du traumatisme dans l'enfance

Les traumatismes vécus dans l'enfance, qu'ils soient physiques, psychologiques ou émotionnels, ont des répercussions profondes sur le développement. Une prise en charge appropriée en fonction de l'âge et une approche thérapeutique et environnementale adaptée peuvent aider les enfants à développer des ressources et des stratégies de faire face.

#### Inter :

2 jours (14h), 370 € / jour par pers.

#### Intra :

Durée, contenu, tarif et modalités sur mesure

**Profil formateur et intervenant :**  
Psychologue + acting art

#### OBJECTIFS

- Comprendre les répercussions des traumatismes infantiles sur le développement ;
- Identifier les signes avant-coureurs et les manifestations d'un traumatisme non résolu ;
- Utiliser des outils concrets pour accompagner les enfants dans leur processus de réparation ;
- Créer un espace de sécurité permettant l'expression des émotions à travers des supports créatifs ;
- Utiliser le corps et le mouvement comme vecteurs d'expression pour les enfants traumatisés, lorsque les mots manquent.

### Conduites addictives chez les adolescents

Analyse des conduites addictives spécifiques aux adolescents, avec une attention particulière aux pressions sociales, aux inégalités économiques, et aux mécanismes d'exclusion qui contribuent à ces comportements. Les participants exploreront comment les facteurs socio-culturels influencent les conduites addictives et les approches préventives et thérapeutiques.

#### Inter :

1 jour (7h), 370 € / jour par pers.

#### Intra :

Durée, contenu, tarif et modalités sur mesure

**Profil formateur et intervenant :**  
Psychologue + Art-thérapeute

#### OBJECTIFS

- Comprendre les facteurs socio-culturels qui influencent les conduites addictives chez les adolescents ;
- Appliquer des stratégies de prévention et d'intervention prenant en compte les inégalités sociales et les pressions culturelles ;
- Développer des outils d'évaluation sensibles aux contextes socio-économiques des jeunes.

### Sensibilisation aux risques et aux conduites suicidaires

Étude des risques et des conduites suicidaires chez les jeunes, en examinant comment les inégalités sociales, les pressions culturelles, et les contextes familiaux influencent ces comportements. Les participants apprendront à identifier les signes de détresse dans un cadre socio-culturel plus large et à intervenir de manière sensible.

#### Inter :

2 jours (14h), 370 € / jour par pers.

#### Intra :

Durée, contenu, tarif et modalités sur mesure

**Profil formateur et intervenant :**  
Psychologue

#### OBJECTIFS

- Identifier les signes de risques suicidaires en tenant compte des facteurs socio-culturels et économiques ;
- Appliquer des stratégies de prévention et d'intervention adaptées aux contextes de vie des jeunes ;
- Développer des plans d'action pour gérer les situations de crise avec une compréhension des dynamiques sociales ;
- Fournir une écoute active et un soutien empathique aux personnes en détresse ;
- Élaborer des plans d'action en cas de crise suicidaire.



## Actions de formation POUR LES PROS ET LEURS BESOINS

### La conduite des entretiens avec les jeunes et leurs familles

Essentielle pour établir une relation de confiance et comprendre les besoins des jeunes / enfants et de leurs familles, cette thématique aborde les techniques d'écoute active, l'empathie et la manière d'adapter le discours selon les âges et les contextes familiaux.

#### OBJECTIFS

- Développer des compétences d'écoute active et d'empathie lors des entretiens ;
- Adapter le langage et la posture en fonction des interlocuteurs ;
- Établir un climat de confiance propice à l'échange.

#### Inter :

1 jour (7h), 370 € / jour par pers.

#### Intra :

Durée, contenu, tarif et modalités sur mesure

#### Profil formateur et intervenant :

EJE ou directeur d'établissement

### La violence en milieu scolaire ou en institution spécialisée

La violence en milieu scolaire ou en institution spécialisée a des répercussions significatives sur l'environnement d'apprentissage. Cette thématique explore les causes sous-jacentes de la violence, les stratégies de prévention et d'intervention, ainsi que le rôle de la communauté éducative.

#### OBJECTIFS

- Identifier les causes et les manifestations de la violence en milieu scolaire ;
- Mettre en place des stratégies de prévention adaptées ;
- Favoriser un environnement d'apprentissage sensible aux besoins de chacun.

#### Inter :

1 jour (7h), 370 € / jour par pers.

#### Intra :

Durée, contenu, tarif et modalités sur mesure

#### Profil formateur et intervenant :

Psychologue

### Comprendre et prévenir le harcèlement scolaire

Cette formation s'appuie sur des situations de décrochage scolaire non abouti, marquées par des absences répétées et un effacement progressif du lien institutionnel.

Elle vise à comprendre les mécanismes d'abandon silencieux systémiques (famille, institution, élève) et les facteurs de risques et de protection.

Les participant-es développeront des repères pour repérer, prévenir et restaurer le lien éducatif avant la rupture.

#### OBJECTIFS

- Repérer les signes précoces de décrochage scolaire et d'abandon relationnel chez les adolescent-es ;
- Analyser les effets des absences répétées à partir des dynamiques institutionnelles et subjectives ;
- Ajuster leurs postures éducatives et pédagogiques afin de maintenir ou restaurer le lien avant la rupture

#### Inter :

1 jour (7h), 370 € / jour par pers.

#### Intra :

Durée, contenu, tarif et modalités sur mesure

#### Profil formateur et intervenant :

Psychologue

### La communication non violente

Loin d'être une technique ou un mode d'emploi, la CNV est essentielle pour instaurer un climat d'écoute en milieu éducatif. Cette thématique explore les principes de la CNV, les techniques de dé-escalade et comment instaurer un dialogue respectueux.

#### OBJECTIFS

- Comprendre les principes fondamentaux de la communication non violente ;
- Appliquer des techniques de dé-escalade dans des situations conflictuelles ;
- Favoriser un climat de respect et de dialogue dans les interactions.

#### Inter :

1 jour (7h), 370 € / jour par pers.

#### Intra :

Durée, contenu, tarif et modalités sur mesure

#### Profil formateur et intervenant :

Educateur spécialisé

### Sanctions éducatives : sortir de l'impasse autoritaire (...)

Les sanctions éducatives doivent être comprises dans une perspective éducative, plutôt que punitive. Cette thématique explore les alternatives aux sanctions autoritaires et comment maintenir un cadre tout en favorisant l'autonomie des plus jeunes.

#### OBJECTIFS

- Comprendre la différence entre sanctions éducatives et punitives ;
- Explorer des alternatives aux pratiques autoritaires ;
- Établir des stratégies pour maintenir un cadre tout en se respectant mutuellement.

#### Inter :

1 jour (7h), 470 € / jour par pers.

#### Intra :

Durée, contenu, tarif et modalités sur mesure

#### Profil formateur et intervenant :

Psychologue

+ Atelier de théâtre éducatif



## Actions de formation POUR L'EQUIPE ET SES BESOINS

### Les grands penseurs de l'éducation

Les grands penseurs de l'éducation ont façonné les théories et pratiques éducatives modernes. Cette formation examine les contributions de figures telles que Piaget, Montessori, Freinet, Morin etc. et comment leurs idées continuent d'influencer les pratiques éducatives contemporaines.

#### OBJECTIFS

- Identifier les contributions majeures des grands penseurs de l'éducation ;
- Comprendre comment leurs théories influencent les pratiques éducatives actuelles ;
- Appliquer les principes des grands penseurs pour enrichir les approches pédagogiques.

#### Intra uniquement :

Durée, contenu, tarif et modalités sur mesure

#### Profil formateur et intervenant :

Educateur + Parcours découverte et réflexion

### Sensibilisation à l'approche pédagogique Montessori

L'approche Montessori, axée sur l'autonomie et l'apprentissage autodirigé, offre des outils et des méthodes adaptés aux besoins individuels des enfants. Cette formation explore les principes de Montessori et leur intégration dans les environnements éducatifs modernes.

#### OBJECTIFS

- Comprendre les principes fondamentaux de la pédagogie Montessori ;
- Appliquer les méthodes Montessori dans divers contextes éducatifs ;
- Adapter les outils Montessori pour répondre aux besoins contemporains des élèves.

#### Intra uniquement :

Durée, contenu, tarif et modalités sur mesure

#### Profil formateur :

Educateur Montessori + Atelier ludique

### Signalement et information préoccupante

En France, le signalement et l'information préoccupante sont des démarches juridiques distinctes mais complémentaires dans la protection de l'enfance. Le signalement concerne des situations de danger immédiat pour l'enfant, tandis que l'information préoccupante concerne des situations moins urgentes mais potentiellement nuisibles à long terme. Comprendre ces deux processus et savoir les appliquer correctement est essentiel pour garantir une protection efficace et adaptée des mineurs.

#### OBJECTIFS

- Identifier les situations nécessitant un signalement et celles nécessitant une information préoccupante ;
- Comprendre les procédures juridiques et les obligations légales associées à chaque démarche ;
- Appliquer des méthodes concrètes pour évaluer, documenter et transmettre les informations pertinentes de manière appropriée ;
- Renforcer la collaboration avec les institutions et les services concernés pour une prise en charge efficace.

#### Intra uniquement :

Durée, contenu, tarif et modalités sur mesure

#### Profil formateur et intervenant :

Juriste + Table ronde et atelier étude de cas avec un travailleur social

### Les différents styles éducatifs

Dans un paysage éducatif en constante évolution, les débats autour des styles éducatifs foisonnent sur les réseaux sociaux, opposant l'éducation positive à des approches plus conservatrices. Face à cette confusion, il devient essentiel de naviguer à travers ces discours pour mieux comprendre l'impact des différents styles éducatifs sur les enfants et leur développement. Cette formation propose une analyse des divers styles éducatifs, tout en tenant compte des enjeux sociétaux actuels.

#### OBJECTIFS

- Identifier et comprendre les différents styles éducatifs ;
- Analyser l'impact de ces styles sur le développement psychologique et émotionnel de l'enfant ;
- Adapter les pratiques éducatives pour répondre aux besoins spécifiques des élèves, tout en tenant compte des tensions sociétales ;
- Développer un esprit critique face aux discours médiatiques et réseaux sociaux concernant l'éducation.

#### Intra uniquement :

Durée, contenu, tarif et modalités sur mesure

#### Profil formateur et intervenant :

Educateur spécialisé + psychologue

### Les droits des enfants : Cadre légal et éthique

Les droits des enfants sont au cœur des préoccupations sociétales et institutionnelles. Comprendre et intégrer ces droits dans les pratiques quotidiennes des écoles, crèches, centres sociaux, et autres institutions est crucial pour offrir un accompagnement respectueux et conforme aux normes légales. Cette formation vise à explorer les cadres juridiques entourant les droits des enfants, les obligations institutionnelles et les dilemmes éthiques auxquels les professionnels peuvent être confrontés.

#### OBJECTIFS

- Maîtriser les cadres légaux et les droits des enfants en vigueur ;
- Analyser les enjeux éthiques liés à la mise en œuvre des droits des enfants dans divers contextes institutionnels ;
- Appliquer les principes juridiques et éthiques pour assurer un soutien adéquat et respectueux dans les institutions ;
- Intégrer les droits des enfants dans les pratiques professionnelles et les politiques institutionnelles.

#### Intra uniquement :

Durée, contenu, tarif et modalités sur mesure

#### Profil formateur et intervenant :

Psychologue + Avocat spécialisé



Les travailleurs sociaux jouent un rôle crucial dans l'amélioration du bien-être des individus et des communautés. Pour répondre aux besoins évolutifs de la société, il est essentiel que leurs compétences soient régulièrement mises à jour avec des approches et des aptitudes toujours plus proches des valeurs du travail social.

Dans ce catalogue, vous découvrirez une gamme diversifiée de formations conçues pour répondre aux besoins variés de ceux qui s'engagent pour les autres - qu'ils soient assistants de service social, éducateur spécialisé, moniteur-éducateur, accompagnant-éducatif et social, TISF, mandataire judiciaire ou cadres et dirigeants.

Si vous souhaitez approfondir vos connaissances sur le vécu des personnes accompagnées, votre vécu et sur le milieu dans lequel vous exercez vous trouverez des programmes adaptés à vos besoins professionnels.

**Concernant les besoins de formation sur des questions transversales à tous secteurs (communication, gestion des conflits, travail d'équipe etc.), nous proposons d'adapter nos offres de formation à vos besoins. Pour plus d'informations à ce sujet, veuillez vous référer au catalogue généraliste à la page suivante <https://www.jeanmarc-manzi-psychologue.org/formations>**



## Actions de formation



### Sur le public et ses besoins (Page 25)

- Droits et RSA
- Santé mentale et précarité : Une Approche systémique ;
- Les origines de la souffrance psychique ;
- Diversité et inclusion.



### Pour les pros et leurs besoins (Page 26)

- Postures et positionnements en travail social ;
- Les effets des traumatismes, comment accompagner ? ;
- Communication non-violente ;
- Méthodologie de recherche-action.



### Pour l'équipe et ses besoins (Page 27)

- Le modèle bio-psycho-social ;
- Le traumatisme vicariant ;
- Psychopathologie de l'adulte ;
- L'éthique et les droits des personnes ;
- L'accueil inconditionnel ;
- Les écrits professionnels autrement ;
- Le secret, le partage et les autres obligations ;
- Comprendre la notion de crise.

Une formation vous intéresse ?

Demandez les fiches pédagogiques détaillées (contenu précis, objectifs, intervenants, modalités d'évaluation, moyens pédagogiques, accessibilité, public).

## ● Pré-requis :

**Professionnels du secteur en poste ou en formation initiale**

## ● Public

- Particuliers
- Organismes d'état
- Associations

## ● Méthode

- Interactive
- Participative
- Intégrative

Dans le respect de la confidentialité et la bienveillance

## ● Evaluation

Évaluation des acquis via une CARTE MENTALE avant et après la formation, intégrant les représentations de chaque participant.

## ● Lieu

Chez le client/France entière ou à Cadenet (84) et Aix-Marseille (13) - FOAD possible

## ● Dates

1 jour minimum d'intervention  
Dates à définir

## ● Tarifs

Inter : de 270 à 410 € / jour par pers.  
Intra: Sur devis





## Actions de formation SUR LE PUBLIC ET SES BESOINS

### Droits et RSA

L'évolution du droit social, la complexification des dispositifs, la contractualisation accrue des parcours et les nouvelles modalités de pilotage de l'action sociale peuvent générer des zones d'incertitude et de confusion, tant pour les professionnels que pour les personnes accompagnées.

Dans ce contexte, la maîtrise du droit social constitue un levier essentiel pour sécuriser les pratiques, clarifier les cadres d'intervention et soutenir un accompagnement respectueux des droits des personnes.

#### OBJECTIFS

- Identifier les principaux repères et textes du droit social encadrant l'action sociale
- Situer leurs pratiques professionnelles dans un cadre juridique clair et sécurisé
- Clarifier les droits et obligations des personnes accompagnées
- Mobiliser le droit social comme outil de régulation et de clarification dans l'accompagnement
- Adopter une posture professionnelle cohérente face aux évolutions des dispositifs et des cadres institutionnels

#### Inter :

1 jour (7h), 270 € / jour par pers.

Possibilité e-learning.

#### Intra :

Durée, contenu, tarif et modalités sur mesure

#### Profil formateur et intervenant :

Juriste spécialisé en droit social

### Santé mentale et précarité : Une approche systémique

L'approche systémique reconnaît que la santé mentale ne peut pas être séparée des contextes sociaux et économiques. Elle considère que la précarité ne touche pas seulement les individus de manière isolée, mais est intégrée dans un ensemble complexe de facteurs qui influencent leur bien-être psychologique. Par exemple, les personnes en situation de précarité peuvent rencontrer des obstacles multiples tels que la stigmatisation, les conditions de logement inappropriées, et l'absence de soutien social, qui interagissent et exacerbent les problèmes de santé mentale.

#### OBJECTIFS

- Comprendre comment les dimensions socio-économiques et environnementales interagissent pour affecter la santé mentale ;
- Reconnaître les barrières spécifiques rencontrées par les personnes précaires dans l'accès aux services de santé mentale ;
- Créer des stratégies d'accompagnement intégrées qui prennent en compte les multiples niveaux d'influence sur la santé mentale.

#### Inter :

2 jours (14h), 270 € / jour par pers.

#### Intra :

Durée, contenu, tarif et modalités sur mesure

#### Profil formateur et intervenant :

Psychologue systémicien  
+ Atelier collaboratif

### Les origines de la souffrance psychique

La souffrance psychique émerge souvent d'une interaction complexe entre des facteurs personnels, familiaux et sociaux. Les approches modernes intègrent une vision systémique pour comprendre comment ces éléments se chevauchent et se renforcent mutuellement, plutôt que d'isoler des causes uniques.

#### OBJECTIFS

- Identifier et cartographier les différents facteurs contribuant à la souffrance psychique, en intégrant des dimensions personnelles, familiales et sociales ;
- Savoir utiliser des approches symboliques et systématiques pour explorer la manière dont ces facteurs interagissent et se renforcent mutuellement ;
- Intégrer une vision systémique dans l'évaluation et l'intervention face à la souffrance psychique.

#### Inter :

1 jour (7h), 270 € / jour par pers.

#### Intra :

Durée, contenu, tarif et modalités sur mesure

#### Profil formateur et intervenant :

Psychologue

### Diversité et maillage social

Dans une époque marquée par un repli identitaire croissant, le tissage des liens sociaux devient crucial pour promouvoir une véritable intégration des diverses identités et expériences. Face à l'augmentation des divisions et des fractures sociales, il est essentiel de développer des stratégies qui favorisent une interaction harmonieuse et un maillage social cohérent. Cette approche vise à renforcer les connexions entre individus en créant des environnements qui valorisent la pluralité tout en contrebalançant les tendances de segmentation et de séparation.

#### OBJECTIFS

- Identifier les défis posés par le repli identitaire et comprendre l'importance d'un maillage social pour surmonter ces défis ;
- Développer des stratégies pour favoriser des interactions constructives et des connexions significatives entre divers groupes sociaux ;
- Concevoir et mettre en œuvre des pratiques qui renforcent la cohésion sociale et l'intégration des diversités au sein de leurs environnements professionnels et communautaires.

#### Inter :

1 jour (7h), 270 € / jour par pers.

#### Intra :

Durée, contenu, tarif et modalités sur mesure

#### Profil formateur et intervenant

Sociologue





## Actions de formation POUR LES PROS ET LEURS BESOINS

### Postures et positionnements en travail social

Les postures et les positionnements en travail social jouent un rôle crucial dans l'efficacité des interventions et dans la qualité des relations entre professionnels et usagers. Dans un contexte de diversité croissante et de pressions économiques, il est essentiel de développer une compréhension nuancée des diverses postures possibles et de leur impact sur la pratique. Les professionnels doivent naviguer entre différentes approches – de l'approche centrée sur l'individu à la perspective communautaire – tout en restant attentifs aux influences culturelles, institutionnelles et éthiques.

#### OBJECTIFS

- Identifier et évaluer les différents positionnements et postures possibles en travail social, et comprendre leur impact sur les pratiques et les relations professionnelles ;
- Adapter ses postures en fonction des contextes spécifiques et des besoins des usagers, tout en prenant en compte les enjeux éthiques et culturels ;
- Naviguer entre diverses approches et ajuster son positionnement en fonction des situations rencontrées.

#### Inter :

2 jours (14h), 270 € / jour par pers.

#### Intra :

Durée, contenu, tarif et modalités sur mesure

#### Profil formateur :

Psychologue + analyse de cas film documentaire

### Les effets des traumatismes : Comment accompagner ?

Ce n'est pas l'évènement qui constitue un traumatisme mais la réaction physiologique face à l'évènement. Comprendre les mécanismes physiologiques de l'état de stress post-traumatique, développer les ressources et les techniques de stabilisation en entretien permet d'éviter certains écueils comme exposer la personne au récit de son trauma.

#### OBJECTIFS

- Identifier les symptômes du stress post traumatique ;
- Développer les ressources internes et externes ;
- Savoir stabiliser avant d'orienter.

#### Inter :

1 jour (7h), 270 € / jour par pers.

#### Intra :

Durée, contenu, tarif et modalités sur mesure

#### Profil formateur et intervenant :

Psychologue spécialisé en psychotrauma

### Communication non-violente

La communication non-violente (CNV) est essentielle pour créer des relations respectueuses et constructives, réduire les conflits, et améliorer la qualité des interactions. Maîtriser cette approche permet de gérer les tensions et d'encourager des échanges ouverts et empathiques.

#### OBJECTIFS

- Appliquer les principes de la CNV pour améliorer leurs interactions et résoudre les conflits ;
- Exprimer les besoins et les sentiments de manière constructive et favorable à l'écoute active ;
- Intégrer la CNV dans sa pratique professionnelle.

#### Inter :

1 jour (7h), 270 € / jour par pers.

#### Intra :

Durée, contenu, tarif et modalités sur mesure

#### Profil formateur et intervenant :

Educateur spécialisé  
+ Rituels de réconciliation

### Méthodologie de recherche-action

La recherche-action combine recherche et intervention pour résoudre des problèmes concrets et améliorer les pratiques. Développer une posture de praticien-chercheur permet de faire émerger des solutions adaptées aux contextes spécifiques et d'évaluer les interventions en continu.

#### OBJECTIFS

- Appliquer les principes de la recherche-action pour mener des enquêtes participatives et améliorer les pratiques professionnelles ;
- Collaborer avec les parties prenantes pour identifier les problèmes, collecter des données et mettre en œuvre des solutions pratiques ;
- Évaluer et ajuster les interventions en continu, en intégrant les retours et les observations recueillis.

#### Inter :

1 jour (7h), 270 € / jour par pers.

#### Intra :

Durée, contenu, tarif et modalités sur mesure

#### Profil formateur et intervenant :

Docteur en sciences humaines et sociales + Design thinking



## Actions de formation POUR L'ÉQUIPE ET SES BESOINS

### Le modèle bio-psycho-social dans le social

Essentiel pour les travailleurs sociaux afin de comprendre la complexité des situations individuelles en prenant en compte les dimensions biologiques, psychologiques et sociales. Cette approche holistique aide à élaborer des interventions complètes et adaptées aux besoins des bénéficiaires.

#### OBJECTIFS

- Utiliser le modèle bio-psycho-social pour une évaluation approfondie des situations ;
- Concevoir des interventions intégratives ;
- Travailler de manière complexe.

#### Intra uniquement :

Durée, contenu, tarif et modalités sur mesure

#### Profil formateur et intervenant :

Psychologue + Théâtre forum

### Le traumatisme vicariant

Le traumatisme vicariant, souvent rencontré chez les travailleurs sociaux, résulte de l'exposition répétée aux histoires de souffrance des autres. La formation explore comment reconnaître, comprendre et gérer ce traumatisme pour maintenir un bien-être professionnel et personnel.

#### OBJECTIFS

- Identifier les signes de traumatisme vicariant et comprendre ses impacts ;
- Atténuer et gérer les effets du traumatisme vicariant ;
- Intégrer des pratiques de prévention et de soutien dans le travail quotidien.

#### Intra uniquement :

Durée, contenu, tarif et modalités sur mesure

#### Profil formateur et intervenant :

Psychologue + atelier d'auto-soin

### Psychopathologie de l'adulte

Cette formation propose une analyse critique des troubles psychiques chez l'adulte en lien avec les contextes sociaux, économiques et politiques contemporains. Elle explore les mécanismes de diagnostic et de catégorisation des troubles psychiques en tenant compte des dynamiques de pouvoir et des inégalités. Aborder les approches alternatives pour la prise en charge et le soin des troubles psychiques, en s'interrogeant sur les limites des systèmes traditionnels de santé mentale. Le programme met en lumière des méthodes de soin communautaire et des modèles inclusifs qui favorisent l'autodétermination, l'autonomie et la justice sociale.

#### OBJECTIFS

- Comprendre les mécanismes de diagnostic des troubles psychiques ;
- Explorer les approches alternatives de prise en charge des troubles psychiques ;
- Analyser les modèles de soin adaptés aux contextes sociaux et culturels ;
- Promouvoir des pratiques de soin centrées sur la justice sociale et l'inclusion.

#### Intra uniquement :

Durée, contenu, tarif et modalités sur mesure

#### Profil formateur et intervenant :

Psychologue + travailleur social

### L'éthique et les droits des personnes

L'éthique et les droits des personnes sont au cœur des pratiques des travailleurs sociaux. Cette formation explore les principes éthiques fondamentaux et les droits des individus pour guider les interventions professionnelles et les positionnements.

#### OBJECTIFS

- Appliquer les principes éthiques dans sa pratique professionnelle ;
- Intégrer les droits des personnes dans la prise de décision et l'intervention ;
- Résoudre des dilemmes éthiques et garantir le respect des droits.

#### Intra uniquement :

Durée, contenu, tarif et modalités sur mesure

#### Profil formateur et intervenant :

Travailleur social + Juriste

### L'accueil inconditionnel

L'accueil inconditionnel ne signifie pas l'absence de cadre, mais l'instauration d'un lien basé sur la bienveillance, la patience et le non-conditionnement des services apportés. C'est une philosophie qui ouvre la voie à la dignité, la reconnaissance de l'individu et la reconstruction personnelle.

#### OBJECTIFS

- Les participants sauront reconnaître et comprendre les enjeux de l'accueil inconditionnel dans le travail social ;
- Ils apprendront à créer un environnement sécurisé et non jugeant où les bénéficiaires sont pleinement acceptés dans leur complexité ;
- Ils développeront des compétences pour construire des relations basées sur l'empathie, la patience et le respect de l'autonomie.

#### Intra uniquement :

Durée, contenu, tarif et modalités sur mesure

#### Profil formateur et intervenant :

Educateur + Psychologue





## Actions de formation POUR L'ÉQUIPE ET SES BESOINS

### Les écrits professionnels autrement

L'écriture professionnelle peut être simplifiée grâce à des méthodes qui allient réflexion et outils pratiques, sans pour autant réduire le temps nécessaire à la qualité de l'analyse. Il s'agit d'organiser ses idées en amont, de synthétiser l'essentiel et d'utiliser des techniques comme les cartes mentales, le FALC, ou l'écriture collaborative pour gagner du temps.

#### OBJECTIFS

- Utiliser des outils pour structurer ses idées avant l'écriture ;
- Gagner du temps grâce à la synthèse et aux techniques d'écriture visuelle ;
- Simplifier les documents professionnels tout en maintenant la qualité.



#### Intra uniquement :

Durée, contenu, tarif et modalités sur mesure

#### Profil formateur et intervenant :

Journaliste / écrivain  
+ design thinking

### Le secret, le partage et les autres obligations

La gestion du secret professionnel et des obligations de partage est cruciale pour les travailleurs sociaux. Cette formation explore les équilibres entre confidentialité, transparence et obligations légales dans la pratique professionnelle.

#### OBJECTIFS

- Naviguer entre les exigences de confidentialité et les obligations de partage d'information ;
- Appliquer les principes de confidentialité tout en respectant les obligations légales et éthiques ;
- Gérer les dilemmes liés au secret et au partage dans leur pratique quotidienne.

#### Intra uniquement :

Durée, contenu, tarif et modalités sur mesure

#### Profil formateur et intervenant :

Juriste

### Comprendre la notion de crise

La crise, dans le travail social, est une situation de rupture où les repères habituels ne suffisent plus pour répondre à la réalité vécue. Inspirée de réflexions approfondies sur la dynamique des crises, cette formation propose d'explorer la crise non comme un simple dysfonctionnement, mais comme un processus naturel qui peut ouvrir à des changements positifs. La crise révèle des tensions et des contradictions qui, si elles sont bien accompagnées, peuvent mener à une réorganisation et à de nouvelles perspectives.

#### OBJECTIFS

- Identifier les phases d'une crise (déclenchement, pic, résolution) et leurs dynamiques spécifiques ;
- Comprendre la crise non pas comme un échec, mais comme une opportunité de transformation ;
- Développer des stratégies d'intervention adaptées aux situations de crise individuelles et collectives ;
- Savoir utiliser les outils de médiation et de régulation dans les moments critiques.

#### Intra uniquement :

Durée, contenu, tarif et modalités sur mesure

#### Profil formateur et intervenant :

Chargé de mission humanitaire +  
Théâtre forum



Les professionnels des secteurs Défense, Sécurité et Secourisme jouent un rôle vital dans la protection des populations et la gestion des crises. Pour faire face aux défis croissants et aux évolutions rapides dans ces domaines, il est crucial que leurs compétences soient constamment actualisées. Bien que les avancées en matière de technologie et d'équipements aient été prioritaires, il est maintenant indispensable de compléter ces aspects par des compétences humaines fondamentales, telles que l'intelligence collective, émotionnelle et relationnelle.

Dans ce catalogue, vous découvrirez une gamme diversifiée de formations conçues pour répondre aux besoins variés de ceux qui s'engagent pour les autres - au sein de l'armée de terre, l'armée de l'air, la marine, la police, la gendarmerie, la douane et le secourisme - autant pour les sapeurs-pompiers que les professionnels de santé urgentistes.

**Concernant les besoins de formation sur des questions transversales à tous secteurs (communication, gestion des conflits, travail d'équipe etc.), nous proposons d'adapter nos offres de formation à vos besoins. Pour plus d'informations à ce sujet, veuillez vous référer au catalogue généraliste à la page suivante <https://www.jeanmarc-manzi-psychologue.org/formations>**



## Actions de formation



### Sur le public et ses besoins (Page 30)

- Psychotraumatisme, comprendre et agir ;
- Les troubles psychiques : approches personnalisées ;
- Violences urbaines : Prévention et intervention ;
- Approches interculturelles en situation de crise ;
- Analyse et réponse aux signaux de détresse cachés ;
- Impact des changements sociaux sur les comportements des publics.



### Pour les pros et leurs besoins (Page 32)

- Ecoute et représentations sociales ;
- Ecoute et attention ;
- Écoute empathique et interaction avec des publics en difficulté ;
- Prévention du burnout et développement de stratégies d'auto-soins.



### Pour l'équipe et ses besoins (Page 33)

- Cohérence et décision ;
- Prévention des risques psychosociaux ;
- Le traumatisme vicariant.

Une formation vous intéresse ?

Demandez les fiches pédagogiques détaillées (contenu précis, objectifs, intervenants, modalités d'évaluation, moyens pédagogiques, accessibilité, public).

## ● Pré-requis :

**Professionnels de différents secteurs en poste ou en formation initiale**

## ● Public

- Particuliers
- Entreprises
- Organismes d'état
- Associations

## ● Méthode

- Interactive
- Participative
- Intégrative

Dans le respect de la confidentialité et la bienveillance

## ● Evaluation

Évaluation des acquis via une CARTE MENTALE avant et après la formation, intégrant les représentations de chaque participant.

## ● Lieu

Chez le client/France entière ou à Cadenet (84) et Aix-Marseille (13) - FOAD possible

## ● Dates

1 jour minimum d'intervention  
Dates à définir

## ● Tarifs

Inter : de 510 à 570 € / jour par pers.  
Intra: Sur devis





## Actions de formation SUR LE PUBLIC ET SES BESOINS

### Psychotraumatisme : Comprendre et agir

Exploration approfondie des effets du psychotraumatisme sur les individus, y compris les mécanismes de développement du traumatisme, les symptômes courants, et les impacts à long terme sur le comportement et la santé mentale. Présentation des modèles théoriques récents, comme le modèle de la dissociation et le modèle des traumatismes complexes. Application pratique des techniques d'intervention basées sur les approches cognitivo-comportementales et la thérapie axée sur la pleine conscience.

#### OBJECTIFS

- Détecter les premiers signes de psychotraumatisme ;
- Élaborer des plans d'intervention adaptés ;
- Utiliser les outils les plus récents pour un soutien optimal.

#### Inter :

1 jour (7h), 570 € / jour par pers.

#### Intra :

Durée, contenu, tarif et modalités sur mesure

#### Profil formateur et intervenant :

Psychologue + atelier d'intervention

### Troubles psychiques : Approches personnalisées

Analyse des différents troubles psychiques, y compris la schizophrénie, les troubles bipolaires, et les troubles de la personnalité. Discussion sur les approches diagnostiques et thérapeutiques actuelles, avec un focus sur la personnalisation des traitements. Intégration des modèles biopsychosociaux pour une compréhension holistique des besoins des patients.

#### OBJECTIFS

- Adapter ses interventions en fonction des types de troubles psychiques ;
- Comprendre les besoins spécifiques des individus ;
- Appliquer des méthodes de soutien adaptées.

#### Inter :

2 jours (14h), 510 € / jour par pers.

#### Intra :

Durée, contenu, tarif et modalités sur mesure

#### Profil formateur et intervenant :

Psychologue + Témoignage

### Violences urbaines : Prévention et intervention

Étude des causes des violences urbaines, y compris les facteurs socio-économiques et politiques. Analyse des stratégies de prévention mises en œuvre dans différentes villes à travers le monde, ainsi que des méthodes d'intervention en situation de crise. Discussion sur les modèles de gestion communautaire des violences urbaines.

#### OBJECTIFS

- Concevoir des plans de prévention pour les violences urbaines ;
- Élaborer des stratégies d'intervention efficaces ;
- Gérer les situations de crise.

#### Inter :

1 jour (7h), 570 € / jour par pers.

#### Intra :

Durée, contenu, tarif et modalités sur mesure

#### Profil formateur et intervenant :

Sociologue + Médiateur

### Approches interculturelles en situation de crise

Développement des compétences nécessaires pour gérer les crises dans un contexte multiculturel. Analyse des différentes perceptions de la crise selon les cultures, et techniques pour adapter les interventions en fonction des sensibilités culturelles. Études de cas sur les interventions interculturelles réussies.

#### OBJECTIFS

- identifier les défis posés par le repli identitaire et comprendre l'importance d'un maillage social pour surmonter ces défis ;
- Développer des stratégies pour favoriser des interactions constructives et des connexions significatives entre divers groupes sociaux ;
- Concevoir et mettre en œuvre des pratiques qui renforcent la cohésion sociale et l'intégration des diversités au sein de leurs environnements professionnels et communautaires.

#### Inter :

1 jour (7h), 570 € / jour par pers.

#### Intra :

Durée, contenu, tarif et modalités sur mesure

#### Profil formateur :

Anthropologue/Ethnologue



## Actions de formation SUR LE PUBLIC ET SES BESOINS

### Analyse des signaux de détresse cachés

Formation sur la détection des signes subtils de détresse qui ne sont pas explicitement exprimés. Utilisation de techniques d'observation, de communication non verbale, et de psychologie comportementale pour identifier la détresse cachée. Discussion sur les biais de perception et les erreurs courantes dans l'évaluation des signes de détresse.

#### OBJECTIFS

- Reconnaître les signaux de détresse moins évidents ;
- Appliquer des stratégies pour une intervention précoce et adaptée.



#### Inter :

1 jour (7h), 570 € / jour par pers.

#### Intra :

Durée, contenu, tarif  
et modalités sur mesure

#### Profil formateur et intervenant :

Psychologue + jeu d'observation et  
de flexibilité mentale

### Impact des changements sociaux sur les comportements

Analyse des effets des évolutions sociales, comme les crises économiques, les transformations technologiques, et les changements politiques, sur les comportements individuels et collectifs. Étude des modèles théoriques pour comprendre ces impacts et des stratégies d'adaptation dans le contexte des services de sécurité ou de secours.

#### OBJECTIFS

- Analyser les impacts des changements sociaux sur les comportements ;
- Ajuster ses approches pour répondre aux nouvelles réalités de terrain.

#### Inter :

1 jours (7h), 570 € / jour par pers.

#### Intra :

Durée, contenu, tarif  
et modalités sur mesure

#### Profil formateur et intervenant :

Sociologue + attitude performative



## Actions de formation POUR LES PROS ET LEURS BESOINS

### Écoute et représentations sociales

Les représentations sociales nous permettent d'intégrer le nouveau et l'étrange à des cadres de référence déjà présents. Elles nous permettent d'échanger, de partager ; elles assurent le sens commun et se forment aussi à travers des préjugés susceptibles de favoriser stigmatisation ou discrimination. Les comprendre et les déconstruire permet de développer des techniques pour améliorer l'interaction avec divers interlocuteurs dans l'écoute active.

#### Inter :

2 jours (14h), 570 € / jour par pers.

#### Intra :

Durée, contenu, tarif et modalités sur mesure

#### Profil formateur :

Psychosociologue + Simulations de scénarios

#### OBJECTIFS

- Identifier et surmonter les biais sociaux dans les interactions ;
- Offrir un soutien impartial et efficace dans des situations d'écoute.



### Écoute et attention

Techniques pour maintenir une attention soutenue et efficace pendant les appels téléphoniques ou situation d'entretien ou d'intervention, en utilisant des méthodes pour éviter les distractions et améliorer la qualité de l'écoute. Introduction à des outils pour améliorer la concentration et la réactivité.

#### Inter :

1 jour (7h), 570 € / jour par pers.

#### Intra :

Durée, contenu, tarif et modalités sur mesure

#### Profil formateur et intervenant :

Psychologue + jeu d'improvisation

#### OBJECTIFS

- Comprendre les dimensions cognitives de l'écoute ;
- Maintenir une attention soutenue durant les appels téléphoniques ou en intervention ;
- Assurer une écoute optimale.

### Écoute empathique (...)

Développement de compétences en écoute empathique pour gérer efficacement les interactions avec des personnes en difficulté. Utilisation de techniques d'écoute active et d'interaction empathique pour créer un espace sûr et soutenant.

#### Inter :

1 jour, 570 € / jour par pers.

#### Intra :

Durée, contenu, tarif et modalités sur mesure

#### Profil formateur et intervenant :

Psychologue + exercices ludiques

#### OBJECTIFS

- Différencier l'empathie, la sympathie, la compassion et l'identification ;
- Comprendre les bases de l'empathie humaine ;
- Appliquer des techniques d'écoute empathique ;
- Améliorer ses interactions avec des personnes en situation de difficulté.

### Prévention du burnout (...)

Identification des signes précoces du burnout et développement de stratégies d'auto-soins pour prévenir l'épuisement. Exploration des techniques de gestion du stress et de maintien de l'équilibre vie professionnelle / vie personnelle.

#### Inter :

1 jour (7h), 570€ / jour par pers.

#### Intra :

Durée, contenu, tarif et modalités sur mesure

#### Profil formateur et intervenant :

Psychologue + Atelier pratiques corporelles douces

#### OBJECTIFS

- Différencier le stress normal et le stress aigu ;
- Reconnaître les signes de l'anxiété ;
- Reconnaître les signes de burnout ;
- Mettre en place des stratégies d'auto-soins.



## Actions de formation POUR L'EQUIPE ET SES BESOINS

### Cohérence et décision

Exploration des valeurs fondamentales et de l'éthique dans les métiers de la défense, du secourisme de la sécurité. Analyse des dilemmes éthiques en situation de stress. Atelier expérimental basé sur le théâtre d'improvisation pour renforcer la prise de décision morale.

#### OBJECTIFS

- Identifier les valeurs professionnelles ;
- Renforcer l'éthique personnelle ;
- Développer des compétences en prise de décision en situation de stress.

#### Intra uniquement :

Durée, contenu, tarif et modalités sur mesure

#### Profil formateur et intervenant :

Spécialisé en éthique + jeu de flexibilité mentale

### Prévention des risques psychosociaux

Identification et gestion proactive des risques psychosociaux. Mise en place de dispositifs de prévention et gestion du stress. Atelier de cuisine collaborative illustrant la coordination d'équipe.

#### OBJECTIFS

- Reconnaître les signes de risques psychosociaux ;
- Gérer le stress en équipe ;
- Instaurer un environnement de travail d'écoute et de collaboration.

#### Intra uniquement :

Durée, contenu, tarif et modalités sur mesure

#### Profil formateur et intervenant :

Psychologue + Atelier relaxation et initiation au QI GONG

### Le traumatisme vicariant

Reconnaissance des effets du traumatisme vicariant, développement de stratégies d'autogestion émotionnelle. Atelier d'auto-soin favorisant la résilience et l'évolution personnelle.

#### OBJECTIFS

- Reconnaître les effets du traumatisme vicariant ;
- Développer des stratégies d'autogestion émotionnelle ;
- Explorer la permaculture comme métaphore pour la résilience et la guérison personnelle ;
- Favoriser le bien-être global à travers des pratiques holistiques.

#### Intra uniquement :

Durée, contenu, tarif et modalités sur mesure

#### Profil formateur et intervenant :

Psychologue + atelier d'auto-soin

### Postures et positionnements en intervention

Les postures et les positionnements jouent un rôle crucial dans l'efficacité des interventions et dans la qualité des relations entre les professionnels et la population. Dans un contexte de tension croissante, d'hypermédiatisation et d'hyperpolitisation de ces sujets, il est essentiel de développer une compréhension nuancée des diverses postures possibles et de leur impact sur la pratique. Les professionnels doivent naviguer entre différentes approches – de l'approche centrée sur l'individu à la perspective communautaire – tout en restant attentifs aux influences culturelles, institutionnelles et éthiques.

#### OBJECTIFS

- Identifier et évaluer les différents positionnements et postures possibles en intervention, et comprendre leur impact sur les pratiques et les relations professionnelles ;
- Adapter ses postures en fonction des contextes spécifiques et des besoins des populations, tout en prenant en compte les enjeux éthiques et culturels ;
- Naviguer entre diverses approches et ajuster son positionnement en fonction des situations rencontrées.

#### Intra uniquement :

Durée, contenu, tarif et modalités sur mesure

#### Profil formateur et intervenant :

Sociologue + Psychologue



Les professionnels de la santé mentale et de la psychiatrie jouent un rôle essentiel dans le soin, la prise en charge et la prévention des troubles psychiques. Face aux enjeux contemporains et aux évolutions rapides dans ces domaines, il est impératif que leurs compétences soient continuellement actualisées. Pour être véritablement efficaces, ces professionnels doivent développer une compréhension profonde des dynamiques de pouvoir et de l'impact des contextes socio-culturels sur la santé mentale. Ils doivent également cultiver des compétences humaines fondamentales telles que l'intelligence collective, émotionnelle et relationnelle. La priorité doit être de créer un environnement où la relation thérapeutique est empreinte de respect et de compréhension, loin des approches dépersonnalisées et distantes. Cela implique de reconnaître et de traiter les inégalités et les expériences de marginalisation qui influencent la manière dont les individus perçoivent et abordent leur propre souffrance. En mettant l'accent sur le développement de compétences telles que l'empathie et la résonance émotionnelle, les professionnels peuvent mieux soutenir leurs patients dans leur cheminement vers la guérison et l'autonomisation. Ce catalogue propose ainsi une gamme diversifiée de formations adaptées aux besoins variés des praticiens travaillant dans les services libéraux, ambulatoires, associatifs et hospitaliers, leur permettant d'approfondir leur compréhension des dynamiques relationnelles et culturelles en jeu dans leur pratique.

**Concernant les besoins de formation sur des questions transversales à tous secteurs (communication, gestion des conflits, travail d'équipe etc.), nous proposons d'adapter nos offres de formation à vos besoins. Pour plus d'informations à ce sujet, veuillez vous référer au catalogue généraliste à la page suivante <https://www.jeanmarc-manzi-psychologue.org/formations>**



## Actions de formation



### Sur le public et ses besoins (Page 35)

- Troubles des conduites et des comportements chez l'enfant et l'adolescent ;
- Psychopathologies de l'enfant et de l'adolescent ;
- Psychopathologie de l'adulte ;
- Psychotraumatisme.



### Pour les pros et leurs besoins (Page 36)

- Introduction à la psychogénéalogie ;
- Aggressivité & violence en psychiatrie ;
- Le génogramme ;
- Prévention du burnout.



### Pour l'équipe et ses besoins (Page 37)

- Violences institutionnelles et prévention ;
- Postures et positionnements en santé mentale ;
- Le traumatisme vicariant ;
- Le corps : Décodage de notre histoire transgénérationnelle.

Une formation vous intéresse ?

Demandez les fiches pédagogiques détaillées (contenu précis, objectifs, intervenants, modalités d'évaluation, moyens pédagogiques, accessibilité, public).

## ● Pré-requis :

**Professionnels de différents secteurs en poste ou en formation initiale**

## ● Public

- Professions libérales
- Entreprises
- Organismes d'état
- Associations

## ● Méthode

- Interactive
- Participative
- Intégrative

Dans le respect de la confidentialité et la bienveillance

## ● Evaluation

Évaluation des acquis via une CARTE MENTALE avant et après la formation, intégrant les représentations de chaque participant.

## ● Lieu

Chez le client/France entière ou à Cadenet (84) et Aix-Marseille (13) - FOAD possible

## ● Dates

1 jour minimum d'intervention  
Dates à définir

## ● Tarifs

Inter : de 370 à 570 € / jour par pers.  
Intra: Sur devis







## Actions de formation SUR LE PUBLIC ET SES BESOINS

### Troubles des conduites et des comportements

Examiner les troubles des conduites et des comportements chez l'enfant et l'adolescent en tenant compte des influences socio-culturelles et des dynamiques de pouvoir. L'accent est mis sur l'impact des environnements familiaux et communautaires, ainsi que sur les approches d'intervention qui respectent la dignité et la complexité des jeunes.

#### OBJECTIFS

- Analyser les comportements des jeunes en intégrant les dimensions socio-culturelles et les dynamiques de pouvoir ;
- Identifier les racines des troubles en tenant compte des contextes familiaux et sociaux ;
- Développer des stratégies d'intervention empathiques et adaptées qui favorisent l'autonomisation des jeunes et leur engagement dans le processus thérapeutique.

#### Inter :

1 jour (7h), 370 € / jour par pers.

#### Intra :

Durée, contenu, tarif et modalités sur mesure

#### Profil formateur et intervenant :

Psychologue + témoignage d'un jeune adulte

### Psychopathologies de l'enfant et de l'adolescent

Couvrir les psychopathologies de l'adulte en intégrant les impacts des contextes socio-économiques et des expériences de vie. Aborder les défis de la pratique clinique en considérant les influences externes sur la santé mentale et les dynamiques relationnelles.

#### OBJECTIFS

- Diagnostiquer les psychopathologies adultes en tenant compte des facteurs socio-économiques et contextuels;
- Appliquer des méthodes thérapeutiques adaptées aux réalités de vie des patients;
- Développer une approche de traitement qui reconnaît et intègre les influences externes sur la santé mentale.

#### Inter :

2 jours (14h), 370 € / jour par pers.

#### Intra:

Durée, contenu, tarif et modalités sur mesure

#### Profil formateur et intervenant :

Psychologue + Thérapeute familial

### Psychopathologie de l'adulte

Cette formation propose une analyse critique des troubles psychiques chez l'adulte en lien avec les contextes sociaux, économiques et politiques contemporains. Elle explore les mécanismes de diagnostic et de catégorisation des troubles mentaux en tenant compte des dynamiques de pouvoir et des inégalités. Les participants étudieront des approches alternatives pour la prise en charge et le soin des troubles psychiques, en s'interrogeant sur les limites des systèmes traditionnels de santé mentale. Le programme met en lumière des méthodes de soin communautaire et des modèles inclusifs qui favorisent l'autodétermination, l'autonomie et la justice sociale.

#### OBJECTIFS

- Comprendre les mécanismes de diagnostic des troubles psychiques;
- Explorer les approches alternatives de prise en charge des troubles psychiques;
- Analyser les modèles de soin adaptés aux contextes sociaux et culturels;
- Promouvoir des pratiques de soin centrées sur la justice sociale et l'inclusion.

#### Inter :

1 jour (7h), 370 € / jour par pers.

#### Intra:

Durée, contenu, tarif et modalités sur mesure

#### Profil formateur et intervenant:

Psychologue + Travailleur social

### Psychotraumatisme

La formation aborde le psychotraumatisme en tenant compte des effets sur le psychisme individuel et des dynamiques sociales et institutionnelles. Elle explore des approches thérapeutiques qui prennent en compte les répercussions des traumatismes sur l'identité et les relations interpersonnelles.

#### OBJECTIFS

- Comprendre les impacts complexes du psychotraumatisme sur l'identité et les relations interpersonnelles ;
- Utiliser des approches thérapeutiques intégrant les aspects sociaux et personnels des traumatismes ;
- Créer des environnements thérapeutiques qui favorisent la résilience et la guérison.

#### Inter :

1 jour (7h), 370 € / jour par pers.

#### Intra :

Durée, contenu, tarif et modalités sur mesure

#### Profil formateur :

Psychologue + témoignage





## Actions de formation POUR LES PROS ET LEURS BESOINS

### Traumatismes complexes

Mieux comprendre les effets des traumas complexes sur le développement psychique, relationnel et comportemental afin d'ajuster les postures cliniques et les modalités d'accompagnement.

#### OBJECTIFS

- Repérer les manifestations cliniques des traumas complexes et les distinguer d'autres tableaux psychopathologiques.
- Comprendre les liens entre trauma développemental, troubles du comportement et ruptures institutionnelles.
- Repenser la qualité de l'alliance thérapeutique avec patients en insécurité relationnelle.
- Adapter les pratiques professionnelles pour favoriser l'émergence de liens sécurisants dans le présent de la relation thérapeutique.

#### Inter :

2 jours (14h), 370 € / jour par pers.

#### Intra :

Durée, contenu, tarif et modalités sur mesure

#### Profil formateur :

Psychologue, Psychotraumatologue

### Agressivité & violence en psychiatrie

Explorer les comportements agressifs et violents en psychiatrie, en mettant l'accent sur les causes sous-jacentes et les stratégies de gestion. Examiner également les impacts des pratiques institutionnelles sur la violence et l'agressivité des patients.

#### OBJECTIFS

- Identifier les causes profondes de l'agressivité et de la violence en psychiatrie ;
- Appliquer des stratégies de désescalade et de gestion adaptées ;
- Promouvoir des pratiques institutionnelles qui accompagnent les comportements violents et favorisent un environnement de soin sécurisant.

#### Inter :

1 jour (7h), 470 € / jour par pers.

#### Intra :

Durée, contenu, tarif et modalités sur mesure

#### Profil formateur et intervenant :

Psychologue + Approche multisensorielle Snoezelen

### Génogramme

Se concentrer sur l'utilisation du génogramme comme outil d'analyse et d'intervention en psychothérapie. Le génogramme est un diagramme familial qui permet d'explorer les relations, les dynamiques et les influences intergénérationnelles au sein d'une famille. Les participants apprendront à créer et à analyser des génogrammes pour mieux comprendre les problèmes psychologiques, les schémas familiaux et les influences transgénérationnelles.

#### OBJECTIFS

- Construire un génogramme détaillé pour représenter les relations familiales et les dynamiques intergénérationnelles ;
- Identifier les schémas familiaux et les influences transgénérationnelles qui peuvent affecter la santé mentale des individus ;
- Utiliser le génogramme comme outil pour élaborer des interventions thérapeutiques ciblées et pour favoriser une meilleure compréhension des dynamiques familiales complexes.

#### Inter :

1 jour (7h), 370 € / jour par pers.

#### Intra :

Durée, contenu, tarif et modalités sur mesure

#### Profil formateur

**et intervenant :** Psychologue + Systémicien

### Prévention du burnout (...)

Identification des signes précoces du burnout et développement de stratégies d'auto-soins pour prévenir l'épuisement. Exploration des techniques de gestion du stress et de maintien de l'équilibre vie professionnelle / vie personnelle.

#### OBJECTIFS

- Différencier le stress normal et le stress aigu ;
- Reconnaître les signes de l'anxiété ;
- Reconnaître les signes de burnout ;
- Mettre en place des stratégies d'auto-soins.

**Inter :** 1 jour (7h), 370 € / jour par pers.

#### Intra :

Durée, contenu, tarif et modalités sur mesure

#### Profil formateur et intervenant :

Psychologue + Atelier pratiques corporelles douces



## Actions de formation POUR L'ÉQUIPE ET SES BESOINS

### Violences institutionnelles et prévention

Cette formation aborde les violences institutionnelles dans les milieux de santé mentale et explore les stratégies pour les prévenir. Elle se concentre sur la compréhension des mécanismes institutionnels qui perpétuent ces violences et sur la mise en place de pratiques de soin respectueuses.

#### OBJECTIFS

- Identifier les formes de violences institutionnelles ;
- Mettre en œuvre des stratégies pour prévenir et gérer ces violences ;
- Promouvoir des pratiques institutionnelles éthiques et respectueuses des droits des patients.

#### Intra uniquement :

Durée, contenu, tarif et modalités sur mesure

#### Profil formateur et intervenant :

Avocat + témoignage

### Postures et positionnements en santé mentale

La formation explore les postures et positionnements nécessaires pour offrir un soutien empathique en santé mentale, en considérant les dynamiques relationnelles et les influences culturelles et sociales sur la pratique clinique.

#### OBJECTIFS

- Adopter des postures professionnelles adaptées aux besoins des patients ;
- Intégrer les dimensions culturelles et relationnelles dans leur pratique ;
- Promouvoir une approche empathique et respectueuse dans les interactions cliniques.

#### Intra uniquement :

Durée, contenu, tarif et modalités sur mesure

#### Profil formateur et intervenant :

Psychologue + théâtre forum

### Le traumatisme vicariant

Reconnaissance des effets du traumatisme vicariant, développement de stratégies d'autogestion émotionnelle. Atelier d'auto-soin favorisant la résilience et l'évolution personnelle.

#### OBJECTIFS

- Reconnaître les effets du traumatisme vicariant;
- Développer des stratégies d'autogestion émotionnelle;
- Explorer la permaculture comme métaphore pour la résilience et la guérison personnelle;
- Favoriser le bien-être global à travers des pratiques holistiques.

#### Intra uniquement :

Durée, contenu, tarif et modalités sur mesure

#### Profil formateur et intervenant :

Psychologue + pratiques d'auto-soin.

### Le corps et la santé mentale

Cette formation explore les liens entre le corps, les états émotionnels et la santé mentale dans les pratiques professionnelles. Elle propose une approche expérientielle permettant de mieux comprendre comment le corps enregistre, exprime et régule les tensions psychiques. Les participant-es sont invités à développer des repères corporels transférables dans leur quotidien professionnel.

#### OBJECTIFS

- Identifier les interactions entre corps, émotions et santé mentale dans les situations professionnelles.
- Repérer les signaux corporels associés aux états de tension, de stress ou de surcharge psychique.
- Utiliser des outils corporels simples pour favoriser l'apaisement et la régulation émotionnelle.
- Ajuster sa posture professionnelle en tenant compte des dimensions corporelles dans la relation de travail.

**Inter :** 1 jour (7h), 370 € / jour par pers.

#### Intra uniquement :

Durée, contenu, tarif et modalités sur mesure

#### Profil formateur et intervenant :

Psychologue + naturopathe  
osthépate/médecin  
accupuncteur



DEFENSE

PETITE ENFANCE

SECURITE

JUSTICE

ARTISANAT

POLITIQUE PUBLIQUE

COMMUNICATION

SECOURISME

COMMERCE

INDUSTRIE

SOCIAL

# LISTE TRANSVERSALE

ASSURANCES

MÉTIERS DU LIEN ET AU-DELÀ

SANTE

AGRICULTURE

MEDICO-SOCIAL

INFORMATIQUE

BTP

FINANCES

SERVICES

NOUVELLES TECHNOLOGIES

*DES CLIQUES & DES ACTES est le nom donné à l'activité portée par  
l'OF Jean-Marc MANZI (EI) Siret: 79891211900046  
NDA : 93840420384.*

**Qualiopi**  
processus certifié

 **RÉPUBLIQUE FRANÇAISE**

La certification qualité a été délivrée au titre de la ou des  
catégories d'actions suivantes :  
Actions de formation

# FORMATIONS TOUS SECTEURS



Les formations proposées dans ce chapitre s'adressent à tous les secteurs professionnels, car les compétences relationnelles et humaines sont essentielles dans chaque domaine.

Que ce soit dans les métiers du lien et au-delà, la qualité des interactions humaines conditionne le succès des actions menées. **Adaptées aux défis contemporains et aux évolutions rapides des pratiques, ces formations développent des compétences transversales telles que l'intelligence émotionnelle, la créativité, la communication bienveillante, la gestion des conflits, l'accompagnement de la crise, le management ou le travail d'équipe.** Il est essentiel de comprendre les dynamiques de pouvoir, d'inclusion et de diversité qui traversent chaque secteur, pour bâtir des relations professionnelles solides et empreintes de respect.

Ces formations visent à enrichir les savoir-être en matière d'accompagnement, de médiation et de soft-skills, favorisant un environnement de travail collaboratif et humain. En cultivant des qualités comme l'écoute active, l'empathie et l'intelligence collective, les professionnels de tous secteurs peuvent mieux soutenir et guider leurs équipes, usagers ou clients dans un cadre plus harmonieux et inclusif. Ce catalogue propose ainsi des parcours adaptés à des contextes variés, offrant des outils concrets pour renforcer la dimension humaine quel que soit le secteur d'activité.



## Actions de formation tous secteurs

### ● Compétences psychosociales (P.39)



### ● Développer son laboratoire créatif intérieur (P.39) / **Nouvelle formation E-LEARNING**

### ● Communiquer: Les bases (P.39)



### ● Management d'équipe / Module 1 et 2 (P.39)

### ● Prévention du burn-out (P.40) **Nouvelle formation**



### ● Gestion des conflits (P.40)

### ● Être une équipe (P.40)

### ● Gestion de crise (P.40)

### ● Praticien.ne en APP : Se situer dans la complexité des processus (P.42) **Nouvelle formation**

Une formation vous intéresse?

Demandez les fiches pédagogiques détaillées (contenu précis, objectifs, intervenants, modalités d'évaluation, moyens pédagogiques, accessibilité, public).

## ● Pré-requis :

**Professionnels de différents secteurs en poste ou en formation initiale**

## ● Public

- Indépendants
- Entreprises
- Organismes d'état
- Associations

## ● Méthode

- Interactive
- Participative
- Intégrative

Dans le respect de la confidentialité et la bienveillance

## ● Evaluation

Évaluation des acquis via une CARTE MENTALE avant et après la formation, intégrant les représentations de chaque participant.

## ● Lieu

Chez le client/France entière ou à Cadenet (84) et Aix-Marseille (13) - FOAD possible

## ● Dates

1 jour minimum d'intervention  
Dates à définir

## ● Tarifs

Inter : de 370 à 510 € / jour par pers.  
Intra : Sur devis



Les formations Des CLIQUES & Des ACTES sont accessibles avec assistance aux personnes en situation de handicap. Notre équipe est à disposition pour tout renseignement à ce sujet.



## Actions de formation TRANSVERSALES TOUS SECTEURS

### Compétences psychosociales

Apprenez à mieux comprendre et gérer les relations interpersonnelles grâce à des approches expérientielles. Les participants s'engagent dans des ateliers pratiques basés sur la médiation animale, des mises en situation réelles et des activités en extérieur pour comprendre les dynamiques sociales et émotionnelles qui sous-tendent les interactions professionnelles.

#### OBJECTIFS

- Identifier les émotions et schémas relationnels au travail ;
- Utiliser des techniques pratiques d'écoute active et de communication empathique ;
- Renforcer la cohésion d'équipe à travers des activités sensibles et expérientielles ;
- Gérer des situations de stress grâce à des outils inspirés de la nature et du vivant.

#### Inter :

3 jours (21h), 370 € / jour par pers.

#### Intra :

Durée, contenu, tarif et modalités sur mesure

#### Profil formateur et intervenant :

Psychologue + médiation animale

### Développer son laboratoire créatif intérieur/e-learning

Pensée pour être accessible à tous, elle se présente comme un programme e-learning qui vous guide pas à pas dans la redécouverte de votre créativité personnelle. Pas de méthodes toutes faites, pas de recettes magiques : un espace d'exploration pour apprendre à inventer vos propres solutions, ouvrir des chemins inattendus et retrouver un rapport vivant à l'imagination. Et pour celles et ceux qui souhaitent un accompagnement plus personnalisé, le programme pourra être complété par un échange en visio individuel (optionnel). Un parcours autonome, avec la possibilité d'un rendez-vous humain quand vous en ressentez l'élan.

#### OBJECTIFS

- Libérer la créativité ; Transformer des idées novatrices en solutions concrètes ;
- Utiliser la nature et votre environnement culturel et social comme source d'inspiration pour l'innovation ; Intégrer la créativité dans la prise de décision.

#### Inter :

(12h), 510 € / par session/ pers.

#### Intra :

Durée, contenu, tarif et modalités sur mesure

#### Profil formateur et intervenant :

Directeur Jean-Marc MANZI

### Communiquer : Les bases

Développez vos compétences en communication grâce à des expériences immersives. Les participants vivront des exercices de communication non verbale avec des activités de théâtre, de mouvement, et des simulations en extérieur. Ces interventions aident à découvrir comment les gestes, la posture et la voix peuvent transformer une interaction.

#### OBJECTIFS

- Améliorer la communication verbale et non verbale grâce à des ateliers de théâtre et d'improvisation ;
- Écouter activement et exprimer les idées de manière plus claire et impactante ;
- Gérer les tensions et conflits par la communication non violente en s'appuyant sur des expériences vécues en groupe.

#### Inter :

2 jours (14h), 370 € / jour par pers.

#### Intra :

Durée, contenu, tarif et modalités sur mesure

#### Profil formateur et intervenant :

Psychologue + Théâtre d'impro

### Management d'équipe - Niveau 1

Approche du management non standardisée, centrée sur les relations humaines réelles, les dynamiques institutionnelles et les effets subjectifs du pouvoir dans les organisations. Interroger les postures en prenant en compte les enjeux psychologiques et émotionnels du travail, les phénomènes de souffrance, d'usure et de désengagement, les effets du cadre organisationnel sur les individus et les collectifs.

#### OBJECTIFS

- Clarifier la posture managériale et le rôle propre dans l'équipe.
- Mieux comprendre les dynamiques humaines au travail (tensions, conflits, usure, engagement).
- Repérer l'impact émotionnel du travail sur les équipes et sur soi.
- Réguler les situations difficiles sans évitement ni autoritarisme.
- Créer un cadre de travail sécurisant et bienveillant.

#### Inter :

3 jours (21h), 370 € / jour par pers.

#### Intra :

Durée, contenu, tarif et modalités sur mesure

#### Profil formateur et intervenant :

Consultant + Manager

### Management d'équipe - Niveau 2

Développer une capacité à tenir le cadre dans l'incertitude, à accompagner les équipes en difficulté et à prendre des décisions ajustées, sans s'appuyer sur des modèles standardisés.

#### OBJECTIFS

- Renforcer la posture de facilitateur pour accompagner efficacement une équipe.
- Expérimenter des méthodes avancées d'auto-organisation (prise de décision par consentement, gouvernance partagée, intelligence collective).
- Gérer les tensions et les conflits sans recours à une autorité unique, en développant des stratégies de régulation collective.
- Optimiser la performance et la motivation de l'équipe grâce à des outils d'autonomie et de responsabilisation adaptée.

#### Inter :

3 jours (21h), 370 € / jour par pers.

#### Intra :

Durée, contenu, tarif et modalités sur mesure

#### Profil formateur et intervenant :

Consultant + atelier immersif et collaboratif



## Actions de formation TRANSVERSALES TOUS SECTEURS

### Prévention du burn-out

Cette formation combine pratiques corporelles douces et outils concrets de gestion du temps, des émotions et de la charge de travail. Identifier les situations de surcharge, poser des limites ajustées et rendre visible l'engagement réel au travail. Ecoute des signaux corporels et émotionnels, sans hiérarchisation des vécus. Une approche expérientielle favorise la prise de recul et des ajustements durables.

#### OBJECTIFS

- Mettre en œuvre des pratiques simples de régulation corporelle et d'aménagement du temps et de l'espace utilisables dans le cadre professionnel.
- Analyser sa charge de travail et hiérarchiser ses priorités à l'aide d'outils adaptés.
- Identifier ses limites d'engagement et ses blocages émotionnels.
- Ajuster son positionnement par l'auto-régulation.

#### Inter :

2 jours (14h), 370 € / jour par pers.  
13/14 avril (Provence) ou 18/19 mai (Savoie) ou 29 et 30 Juin (en Provence)

#### Intra :

Durée, contenu, tarif et modalités sur mesure

#### Profil formateur et intervenant :

Psychologue +  
Atelier pratiques corporelles douces.

### Gestion des conflits

Apprenez à résoudre les conflits en équipe grâce au théâtre-forum, une approche participative et expérientielle qui permet d'explorer concrètement les situations de tension professionnelles. À partir de mises en scène inspirées de situations réelles, les participant-es sont invités à expérimenter, analyser et transformer les dynamiques conflictuelles par l'action collective.

#### OBJECTIFS

- Identifier les mécanismes relationnels et organisationnels à l'œuvre dans les situations de conflit professionnel.
- Développer des postures individuelles et collectives favorisant la coopération et la régulation des conflits.

#### Inter :

2 jours (14h), 370 € / jour par pers.

#### Intra :

Durée, contenu, tarif et modalités sur mesure

#### Profil formateur et intervenant :

Psychologue + théâtre forum

### Être une équipe

Renforcez la cohésion d'équipe grâce à des activités collaboratives en nature et des ateliers basés sur l'art thérapie. Cette formation repose sur des expériences sensorielles et immersives pour favoriser un environnement de travail où la collaboration est centrale.

En complément, une option exclusive est proposée d'avril à novembre : un séjour en croisière dans le lagon de Sataya, en Égypte. Encadré par Maroussia Duchamp, artiste et thérapeute en "Communication Sensible", et Shazly Hassany, guide, ce séjour permet aux participants de vivre des expériences de groupe en pleine nature, au cœur des éléments. Cette immersion offre l'opportunité de renforcer la dynamique d'équipe à travers des ateliers en mer, combinant communication, coopération et découverte de soi dans un cadre exceptionnel.

#### OBJECTIFS

- Renforcer la collaboration grâce à des expériences immersives en pleine nature ;
- Créer des liens solides entre les membres de l'équipe dans un contexte hors du commun ;
- Favoriser la coopération et l'esprit d'équipe à travers des pratiques collaboratives ;
- Développer une communication fluide et efficace au sein du groupe ;
- Utiliser les ressources naturelles pour renforcer la cohésion et l'engagement de l'équipe.

#### Inter :

Hors option 2 jours (14h), 470 € / jour par pers.

#### Intra :

Durée, contenu, tarif et modalités sur mesure

Option séjour croisière Sataya (avril - novembre) : Sur devis

#### Profil formateur et intervenant :

Psychologue  
+ Art-thérapeute  
ou option encadré par l'association  
El Souraya

### Gestion de crise

Renforcez vos compétences en gestion des crises et des situations d'urgence en milieu professionnel. Ce module aborde les différentes étapes de la gestion de crise, de la prévention à la résolution, tout en intégrant les spécificités liées aux situations de psychotrauma. Les participants apprendront à analyser les signes avant-coureurs d'une crise, à intervenir rapidement et efficacement, et à accompagner les équipes dans des moments critiques. Grâce à des mises en situation, cette formation met l'accent sur la réactivité, la prise de décision sous pression, et la gestion des émotions dans des contextes d'urgence.

#### OBJECTIFS

- Identifier les signes de crise et agir de manière proactive ;
- Intervenir efficacement dans des situations de psychotrauma et d'urgence ;
- Gérer le stress et les émotions de l'équipe lors de crises.
- Appliquer des techniques de communication et de gestion des conflits adaptées aux situations de crise ;
- Restaurer la confiance et la cohésion après une situation critique.

#### Inter :

2 jours (14h), 370 € / jour par pers.

#### Intra :

Durée, contenu, tarif et modalités sur mesure

#### Profil formateur :

Psychologue spécialisé  
en intervention d'urgence



## Actions de formation TRANSVERSALES TOUS SECTEURS

### Praticien.ne en APP :

#### Se situer dans la complexité des processus

Penser comme une Clinique de l'intervention en analyse de la pratique professionnelle cette formation s'adresse aux professionnels intervenants au sein des groupes d'Analyse de la Pratique Professionnelle, quels que soient les secteurs d'intervention (sanitaire, social, médico-social, éducatif, associatif, institutionnel, formation, conseil entreprise privée).

Pensée comme un espace de dé-formation professionnelle selon l'approche de Frédérique CENNI avec la Clinique de l'éducation, cette supervision à visée formative propose de travailler la posture de l'intervenant, la lecture des dynamiques groupales, les phénomènes relationnels et transférentiels, ainsi que les zones d'incertitude inhérentes aux dispositifs d'APP.

Loin d'une approche techniciste ou normative, le dispositif privilégie une élaboration clinique et réflexive à partir des situations réelles apportées par les participant.es, en articulant expérience vécue, affects, cadres théoriques et pratiques professionnelles.

#### OBJECTIFS

- Travailler la posture clinique et éthique de l'intervenant.e en APP
- Explorer les tensions internes mobilisées par la pratique (désirs, craintes, loyautés théoriques, attentes institutionnelles)
- Développer une capacité d'analyse processuelle des situations et des dispositifs
- Identifier les logiques à l'œuvre dans les cadres d'intervention et leurs effets sur les groupes
- Cultiver une pensée indisciplinaire, souple et non dogmatique
- Articuler expérience, affects, savoirs et pratiques sans se réfugier dans un cadre théorique unique

#### Inter uniquement :

2 modules (28h)

2 lieux/2 groupes (Pertuis/Paris).

Dates à Paris : 3 & 4 juillet et 18 & 19 sept.

Dates à Pertuis : 27 & 28 mars et 26 & 27 juin.

- Individuel / financement personnel (FIFPL, AKTO autres OPCO : 980 €
- Association / structure non lucrative : 1 350 €
- Entreprise / institution : 1 950€

*Hors frais d'hébergement*

#### Profil formateurs :

Frédérique CENNI, Docteure en sciences de l'éducation.

Superviseure et intervenante en APP.

[lacliniquedeleducation.com](http://lacliniquedeleducation.com)

&

Jean-Marc MANZI, Psychologue, Psychotraumatologue, Superviseur et intervenant en APP.



# DES FORMATIONS SUR MESURE

Les formateurs peuvent intervenir seul ou accompagné d'un.e autre intervenant.e engagé.e dans une discipline qui allie le plaisir d'apprendre à la joie de l'expérience.

## **Public concerné, prérequis :**

Tout public adulte salarié, en formation initiale ou en recherche d'emploi.

---

**Nous pouvons ajuster nos méthodes et propositions aux contextes et demandes spécifiques de chaque organisation ou structure.**

---

## **Méthodes et moyens andragogiques :**

Apports théoriques, temps de pratiques expérientielles, mises en situation / analyses de situation / études de cas / tous types d'outils pédagogiques facilitant "l'insight".

**Nous restons à votre écoute pour réaliser un programme sur mesure !**

Coût de formation : à définir avec vous



# FORMATIONS



- 1** Si vous souhaitez organiser une formation **contacter nous par téléphone ou par mail**



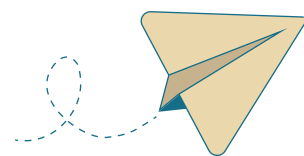
- 2** Un programme, un devis et un planning sont transmis



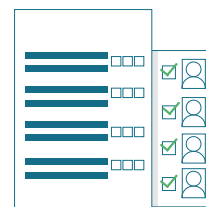
- 3** Une convention et un programme de formation sont signés.  
Les inscriptions sont confirmées.



- 4** Des convocations sont envoyées avant la formation.  
indiquant le jour, l'heure, la durée et le lieu de la formation



- 5** La formation peut commencer.  
Chaque action est évaluée en fin de session.



- 6** Après la formation, les documents administratifs sont envoyés dans un délai de 10 jours.



**En intra :**  
un **certificat de réalisation** pour chaque participant  
**accompagné d'un bilan de fin de formation** est transmis au commanditaire.

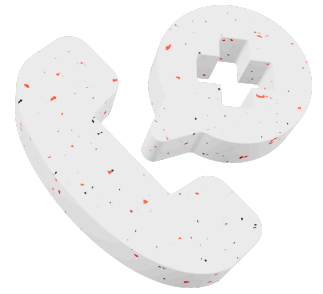
**En inter :**  
un **certificat de réalisation** est transmis à chaque participant



- 7** Suivi de l'action à 6 mois  
(échanges par téléphone + Questionnaire d'évaluation du changement)



# INTERVENTION PRECOCE D'URGENCE



ACCOMPAGNEMENT AU PRESENT - EMDR GROUPE IGTP  
SELON JARERO ET ARTIGAS 2000

Dans ce cadre, en fonction de votre demande et en privilégiant toujours l'écoute avant la méthode.



# RECHERCHE & ACTION

ACCOMPAGNEMENT AU CHANGEMENT



Notre travail s'inscrit dans une dynamique où la recherche théorique et l'action de terrain ne sont pas deux sphères séparées, mais deux mouvements d'un même geste.

Un mélange de think-tank et d'ingénierie psychosociale, avec une ambition simple : produire des connaissances qui éclairent le réel, et concevoir des dispositifs capables de transformer nos manières de vivre au travail, de travailler et de coopérer.

Un lieu d'élaboration où se rencontrent lectures, pratiques, situations concrètes et tensions professionnelles.

Nous y travaillons les questions émergentes dans la transformation des institutions et des organisations de travail :

**Nouvelles formes de vulnérabilité;**

**Reconfiguration du lien;**

**Abolition du pouvoir,**

**Fatigue empathique,**

**Violences systémiques**

**Recherche et innovation**

**etc.**

La recherche-action s'attache aux situations réelles, à leurs dynamiques sociales, à leurs points de rupture et à leurs possibles changements.

Analyser un contexte, concevoir un dispositif, suivre les effets et ajuster le cadre sont autant de missions que nous pouvons réaliser.

Loin de nous l'idée d'appliquer des théories : Nous préférons produire du savoir à partir de l'expérience, du terrain, des résistances, des échecs parfois, et de la créativité nécessaire pour avancer autrement.

Dans cette perspective, notre pôle Recherche & Action fonctionne comme un laboratoire vivant où l'observation conduit au changement.

Ensemble nous proposons d'avancer de développer du savoir à condition qu'il puisse, en retour, nous aider à transformer vos pratiques et vos environnements de travail.



# CONTACT



**Pour toutes informations vous pouvez nous joindre par téléphone ou par mail.**



**06.46.88.43.74**



**descliquesetdesactes@gmail.com**



**www.descliquesetdesactes.fr**



**DES CLIQUES & DES ACTES  
214 rue du Luberon - 84160 VAUGINES**



# ILS NOUS ONT FAIT CONFIANCE

